

robotron®

*robotron*Fömi.kommunal*

Digitales Fördermittelmanagement

EINE SOFTWARE
FÜR ALLE PROZESSE



FÖRDERMITTELMANAGEMENT

transparent, sicher und zeitgemäß

Mit Fördermitteln von EU, Bund oder Land haben Kommunen und Organisationen die Möglichkeit, Projekte (z. B. Bauvorhaben, Bildung und Infrastruktur) umzusetzen, deren Finanzierung die Eigenmittel des Haushaltes übersteigt. Mit der Gewährung von Zuschüssen werden nachgeordnete Einrichtungen, Unternehmen und Vereine unterstützt.

Das Beantragen und Ausreichen von Fördermitteln gehört zum Tagesgeschehen von Verwaltungen, doch der damit verbundene Aufwand für die Beantragung, die Bewirtschaftung und die Abrechnung der Fördermittel ist enorm. Ämterspezifische Software-Lösungen erschweren oft eine zentrale Berichterstattung und Auswertung.

Die Herausforderung:

- unterschiedliche Verwaltung der Fördermittel pro Fachbereich oder pro Bearbeiter
- mangelnde Dokumentation und Datensicherheit
- keine übergreifenden Recherchen möglich
- erschwerte Berichterstellung aufgrund heterogener Datenbasis



Unsere Lösung: Mit *robotron*Fömi.kommunal* haben Sie den Budgetverbrauch Ihrer Fördervorhaben immer im Blick.

ZWEI SEITEN IN EINER LÖSUNG

Fördermittelempfänger + Fördermittelgeber

Für die digitale Fördermittelverwaltung hat Robotron eine Gesamtlösung geschaffen, in der sowohl die Sicht des Zuwendungsempfängers als auch die des Zuwendungsgebers abgebildet werden kann. Beide Seiten können unabhängig voneinander erworben und genutzt werden.

Durch ein Berechtigungskonzept behält jeder Fachbereich/jedes Amt die Verantwortung für seine Fördermittel und ermöglicht trotzdem eine übergreifende Recherche. So bewahrt z. B. die Kämmerei den **Gesamtüberblick über alle erhaltenen und ausgegebenen Fördermittel**.

Die kommunale Fördermittelverwaltung bietet für Fördermittelgeber umfangreiche Werkzeuge, um den vollständigen Vergabeprozess abzudecken und Fördermittel zu verwalten. Fördermittelempfänger werden bei der Beantragung, Planung, Kalkulierung, dem Mittelabruf und dem Abschluss des Fördervorhabens unterstützt. Dabei kann die Software individuell an die spezifischen Bedürfnisse und Arbeitsabläufe angepasst werden.

*robotron*Fömi.kommunal* vereinheitlicht und ersetzt die Vielzahl an individuellen Lösungen, die auf verschiedenen Arbeitsplätzen in unterschiedlichen Formaten existieren. Durch den zentralen Betrieb in einem Rechenzentrum gewährleistet sie zusätzlich Sicherheit.

Ihre Vorteile

Durch die Einführung der mandantenfähigen Fördermittelmanagement-Software von Robotron lassen sich überzeugende Vorteile erzielen:

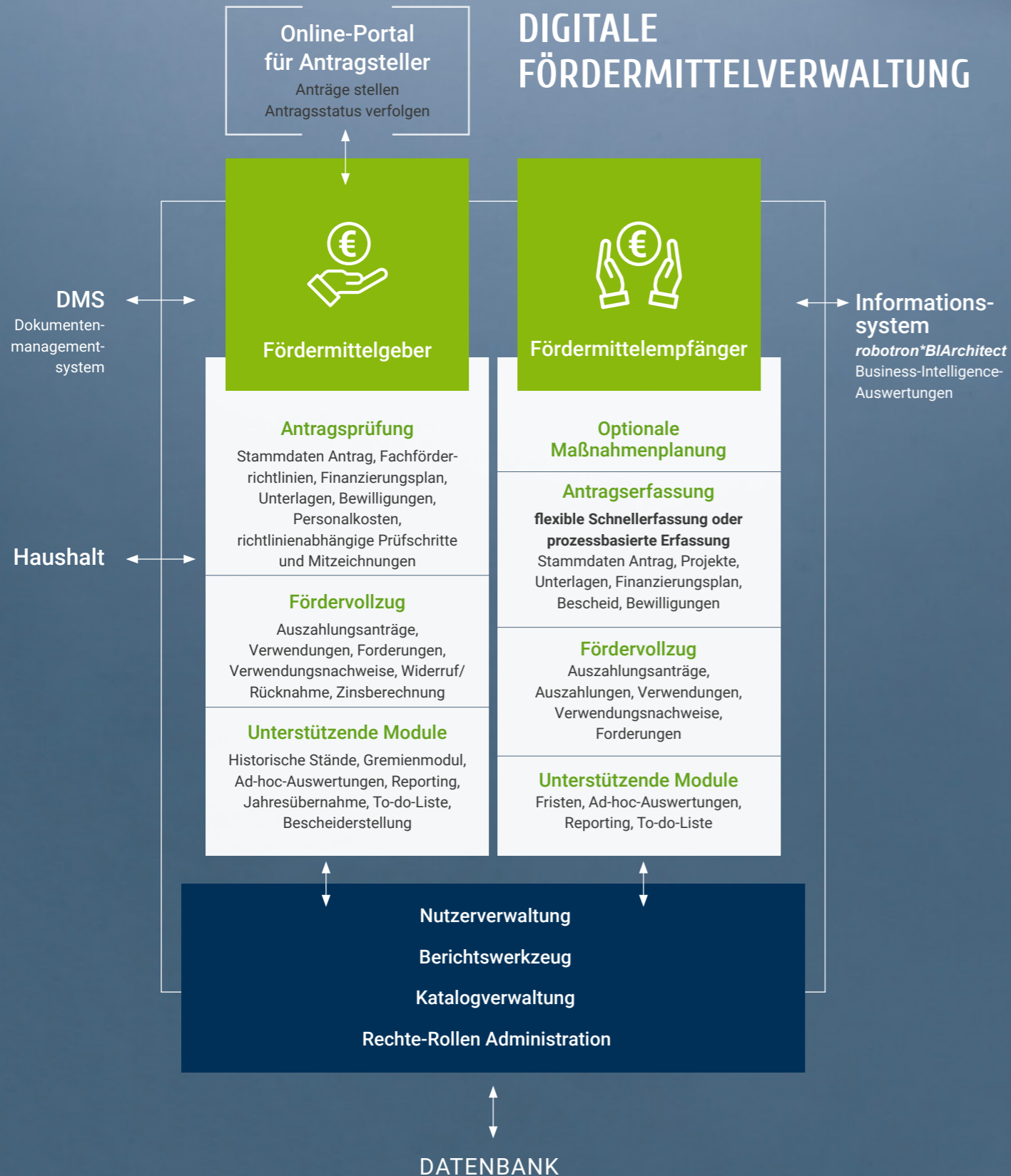
- ✓ **Gewährleistung des Gesamtüberblicks:** Möglichkeit eines zentralen Fördermittelmanagement und somit eine Ablösung von Insellösungen
- ✓ Vermeidung von Doppelerfassung sowie Doppelförderung durch **zentrale Datenhaltung**
- ✓ **Verbesserung der Qualität von Entscheidungsgrundlagen** durch einheitliche Auswertung
- ✓ **Verkürzung von Vorgangsbearbeitungszeiten**, Beschleunigung von Arbeitsabläufen
- ✓ Vereinfachung bzw. Förderung der **ämterübergreifenden Zusammenarbeit**
- ✓ **effektive Bearbeitung von Anfragen** zur Fördermittelthematik
- ✓ **einfache Erfüllung der notwendigen Berichtspflichten**
- ✓ **Verbesserung der Transparenz** der Förderungen für die Öffentlichkeit
- ✓ **Investitionssicherheit** durch kontinuierliche Anpassung an sich ändernde Rahmenbedingungen
- ✓ **maßnahmenscharfe Übersicht** über Ihre Förderbudgets



WICHTIGE FUNKTIONEN

Übersicht und Zeitersparnis

Mit **robotron*Fömi.kommunal** reduziert sich der bisherige Verwaltungsaufwand entlang des gesamten Förderprozesses. Elektronische Akten, eine einheitliche und zentrale Vorgangsbearbeitung der Fördermitteldaten und Belegnachweise sowie die integrierte Abbildung von Genehmigungs- und Abstimmprozessen sorgen für Nachvollziehbarkeit und sparen Zeit. Je nach Umfang der Auswertungen kann ein separates Konzept für eine Auswertungsdatenbank entwickelt werden. Damit werden gelieferte Ausgangsdaten konsolidiert, permanent abgelegt und analysiert.



EMPFANG VON ZUWENDUNGEN

Transparenz für Fördermittelempfänger

Die Verwaltung der empfangenen Fördermittel ist ein aufwändiger und komplexer Prozess. Das Modul „Fördermittelempfänger“ versetzt Kommunen in die Lage, ihre Fördermittel im Überblick zu behalten und so die Kontrolle über Beantragungen und Mittelabrufe zu erhalten.

Der Bearbeiter erhält mit dieser Workflow-basierten Software optimale Unterstützung bei der Beantragung von Fördermitteln, der Erstellung von Auszahlungsanträgen bis hin zum Abschluss des Fördervorhabens. Somit wird der komplette Fördermittelprozess abgebildet.

Für eine flexible und schnelle Erfassung der benötigten Daten sowie zur Aufnahme bereits abgeschlossener Vorgänge, steht eine Schnellerfassung zur Verfügung und somit die Möglichkeit unabhängig vom Workflow zu arbeiten.

VERGABE VON ZUWENDUNGEN

Verbesserte Bedienbarkeit für Fördermittelgeber

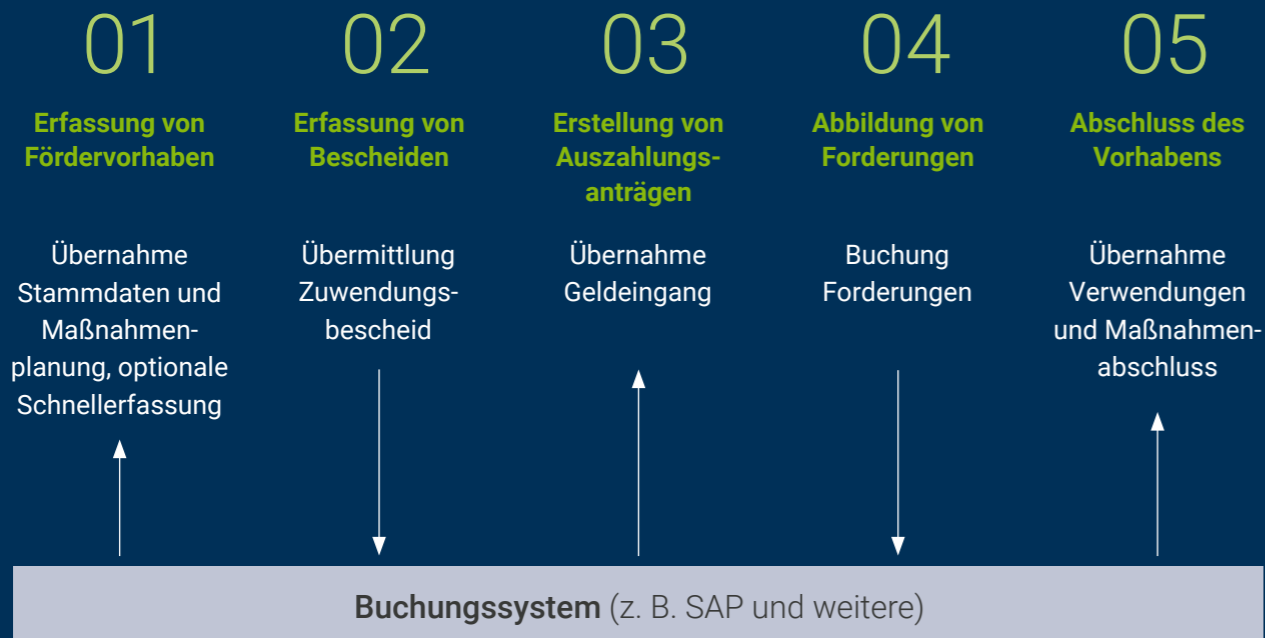
Der komplette Bearbeitungsablauf eines Fördervorhabens wird durch **robotron*Fömi-kommunal** anwenderfreundlich unterstützt. Die Nutzereingaben werden auf Konsistenz und Plausibilität geprüft, um die Datenqualität für Auswertungen und Entscheidungsprozesse sicherzustellen.

Darüber hinaus ist es möglich, Buchungsvorgänge direkt aus der Anwendung heraus anzuordnen.

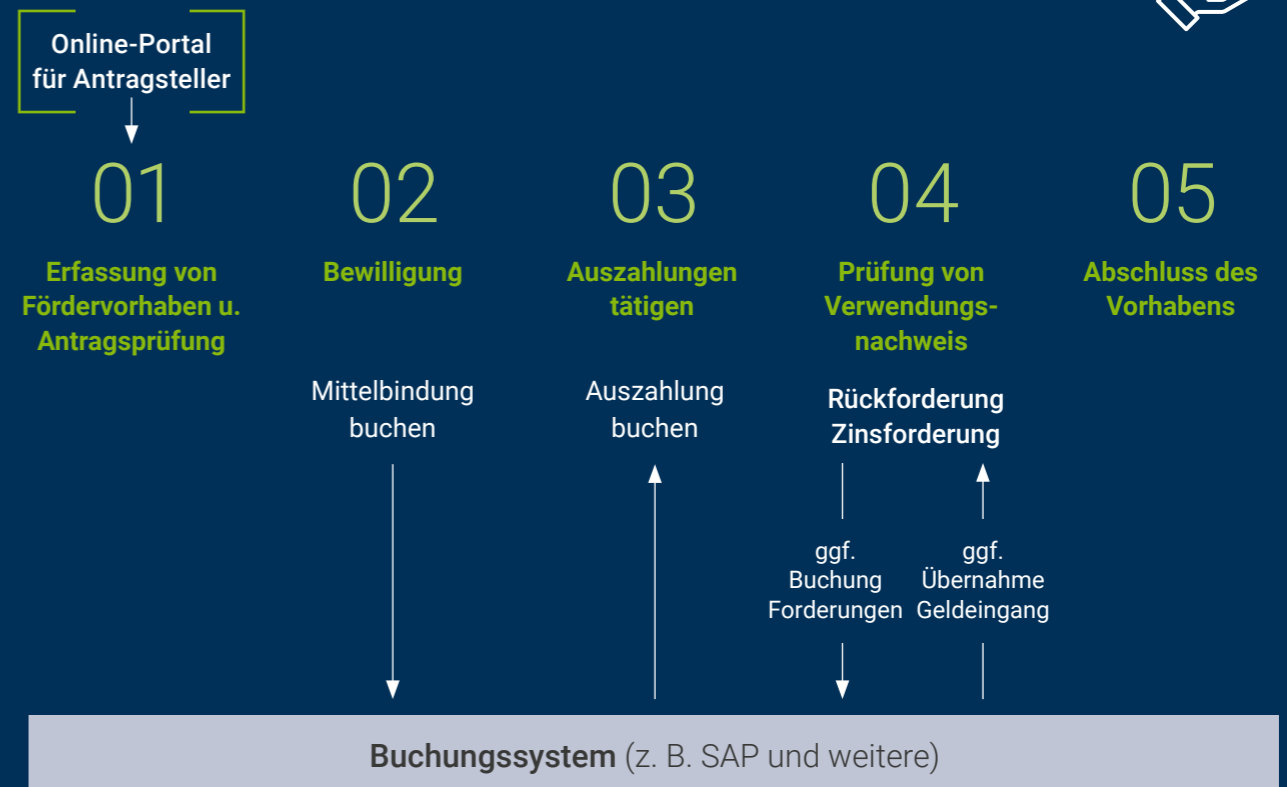
Dank eines optionalen Online-Portals haben die Antragsteller die Möglichkeit, Antragsdaten digital zu übermitteln. Diese Funktion bietet den Sachbearbeitern den Vorteil, dass wesentliche Kerndaten bereits vorliegen und nicht separat erfasst werden müssen. Medienbrüche werden so effektiv vermieden.

Sie haben die Möglichkeit, eigene Word-Vorlagen zu verwenden, um automatisch Bescheide oder andere Schreiben zu generieren.

Fördermittelempfänger



Fördermittelgeber



Prozessablauf: Kommunen als Zuwendungsempfänger

Prozessablauf: Unterstützung der Kommunen als Zuwendungsgeber

ANWENDUNGSGEBIETE

Vielseitigkeit ist unsere Stärke

Flexible Benutzerverwaltung

In der Benutzerverwaltung erfolgt die Erfassung von Bearbeitern sowie deren Zuordnung zu Rollen und Fachbereichen. Jeder Bearbeiter ist einem oder mehreren Fachbereichen zugeordnet und kann auch nur die Daten einsehen bzw. bearbeiten, für die er berechtigt ist. Dadurch kann jeder Fachbereich eigenverantwortlich arbeiten.

Bescheiderstellung

Die Erstellung von individuellen Bescheiden wird von **robotron*Fömi.kommunal** intuitiv unterstützt. Der Aufbau von Bescheiden erfolgt auf Basis von Dokumentvorlagen und einzelnen Textbausteinen. Der generierte Bescheid wird als Word-Dokument ausgegeben und kann bei Bedarf noch individuell angepasst werden. Bereits vorhandene Word-Vorlagen des Fachamts können weiter genutzt werden.

Berichterstellung

Neben der reinen Erfassung ist es möglich, standardisierte oder individuell erstellte Berichte abzurufen. Dabei sind verschiedene Perspektiven der Berichterstellung möglich:

- ✓ aus Sicht des Fördervorhabens
- ✓ aus Sicht des Fachbereiches
- ✓ aus Sicht der gesamten Kommune
- ✓ Ausgabe zu Einzelvorhaben
- ✓ übergreifende Darstellung

Dabei sind verschiedene Exportformate möglich, wie z.B. als schreibgeschütztes PDF-Dokument, Excel- oder Word-Dokument.

Recherche/Auswertungen

Standard- und Ad-hoc-Analysen mittels der modernen Business-Intelligence-Software (BI) von Oracle sind ein wesentliches Mittel zur Informationsgewinnung aus dem umfangreichen Datenbestand der Fördermittelverwaltung.

Zu den Standard-Auswertungen pro Haushaltsjahr zählen:

- ▶ Anzahl und Summen beantragter Vorhaben und Mittel
- ▶ Anzahl und Summen bewilligter Vorhaben und Mittel
- ▶ Summe ausgezahlter Mittel

Diese Jahressummen können untersetzt werden nach:

- ▶ Inhalt: Förderbereiche, Förderrichtlinien und Fördergegenstände
- ▶ Region: Ortsamtsbereiche, Stadtteile
- ▶ Finanzierung: Haushaltstitel, Finanzierungsquellen
- ▶ Organisation: Geschäftsbereiche, Ämter und Eigenbetriebe

Für Ad-hoc-Abfragen können Fachnutzer selbstständig, einfach und schnell eigene Abfragen erstellen.

STANDARD-SOFTWARE MIT CUSTOMIZING-OPTIONEN

Individuelle Katalogpflege ermöglicht maßgeschneiderte Anpassungen



Mobil und flexibel: Die browserbasierte Anwendung ist vollumfänglich auf mobilen Endgeräten verwendbar.



Gründungsjahr
1990



über 460
Mitarbeiter



62,9 Mio. EUR
Umsatz



ISO 9001 und
ISO 27001
zertifiziert

ROBOTRON DATENBANK-SOFTWARE GMBH

Robotron gestaltet die Digitalisierung mit innovativen, bedarfsorientierten IT-Lösungen und Services.



Chemnitz
Markneukirchen
Falkenstein
Dresden
Tschechische Republik/Prag
Schweiz/Wil

robotron
SCHWEIZ

robotron
CZECH REPUBLIC

robotron
NEW ZEALAND

robotron
SASKIA

robotron
MÄDER

robotron
VOCUS

IN DRESDEN VERWURZELT.
IN DER WELT AKTIV.

Neuseeland/Christchurch

GUTE ARGUMENTE

für Software von den Datenbank-Spezialisten

Einzigartige Know-how-Träger

Als Datenbank-Spezialist ist Robotron bereits seit 1998 für die Erstellung und stetige Weiterentwicklung des „Informationssystem Sächsische Förderung“ verantwortlich. Durch kontinuierlich aufgebautes Fachwissen versteht Robotron die Fachsprache, Prozesse und die Herausforderungen des Fördermittelmanagements. Dadurch sind wir in der Lage, zielgerichtete Lösungen für kommunale Anforderungen schnell zu entwickeln und beratend zu unterstützen.

Schnittstellen zu allen wichtigen Systemen

Die Schnittstellen zu verschiedenen Systemen machen die Parallelbearbeitung mit mehreren Programmen überflüssig, sodass z. B. Buchungen ausgelöst oder Plandaten aus dem Haushaltsplan importiert werden können. Schnittstellen zu den Mittelbewirtschaftungssystemen verschiedener Anbieter sind möglich. Zusätzlich verfügen wir über langjährige Erfahrung in der erfolgreichen Integration von Systemen mithilfe einer zertifizierten SAP-Schnittstelle.

Bereitstellung der Anwendung

Die Installation der Software kann entweder direkt im Rechenzentrum des Kunden durchgeführt werden oder als vollständige Cloud-Lösung mit allen Komponenten bereitgestellt werden, d. h. der Kunde benötigt nur einen Webbrowser um die Software zu nutzen. Damit steht eine kosten-effiziente und sichere Plattform ohne zusätzlichen administrativen Aufwand zur Verfügung.

Referenzen

Unsere langjährige Expertise im Fördermittelmanagement macht uns zu einem verlässlichen und kompetenten Partner für Kunden unterschiedlichster Größenordnungen – von kleinen Städten über große Kommunen bis hin zu Landkreisen und Stadtentwicklungsgesellschaften. Bereits zahlreiche Kunden profitieren erfolgreich von **robotron*Fömi.kommunal**.



Online Antragsportal
für Fördermittelgeber

robotron®

robotron®

Robotron Datenbank-Software GmbH Hauptsitz

Stuttgarter Str. 29
01189 Dresden
Telefon: +49 351 25859-0
E-Mail: info@robotron.de
www.robotron.de
www.robotron.de/foerdermittelverwaltung

Robotron Schulungszentrum

Heilbronner Straße 21
01189 Dresden
Telefon: +49 351 25859-2660
E-Mail: schulung@robotron.de
www.robotron.de/schulungszentrum

Kommunale Tochterunternehmen:

SASKIA®
Informations-Systeme GmbH
www.saskia.de

**VOCUS Computer- und
Softwaresysteme GmbH**
www.vocus.de

MÄDER
Computersysteme GmbH
www.ms-datec.de

HIER FINDEN SIE UNS

