

robotron®

*robotron*WPM*

Wechselprozess- management

FÜR ALLE MARKTROLLEN



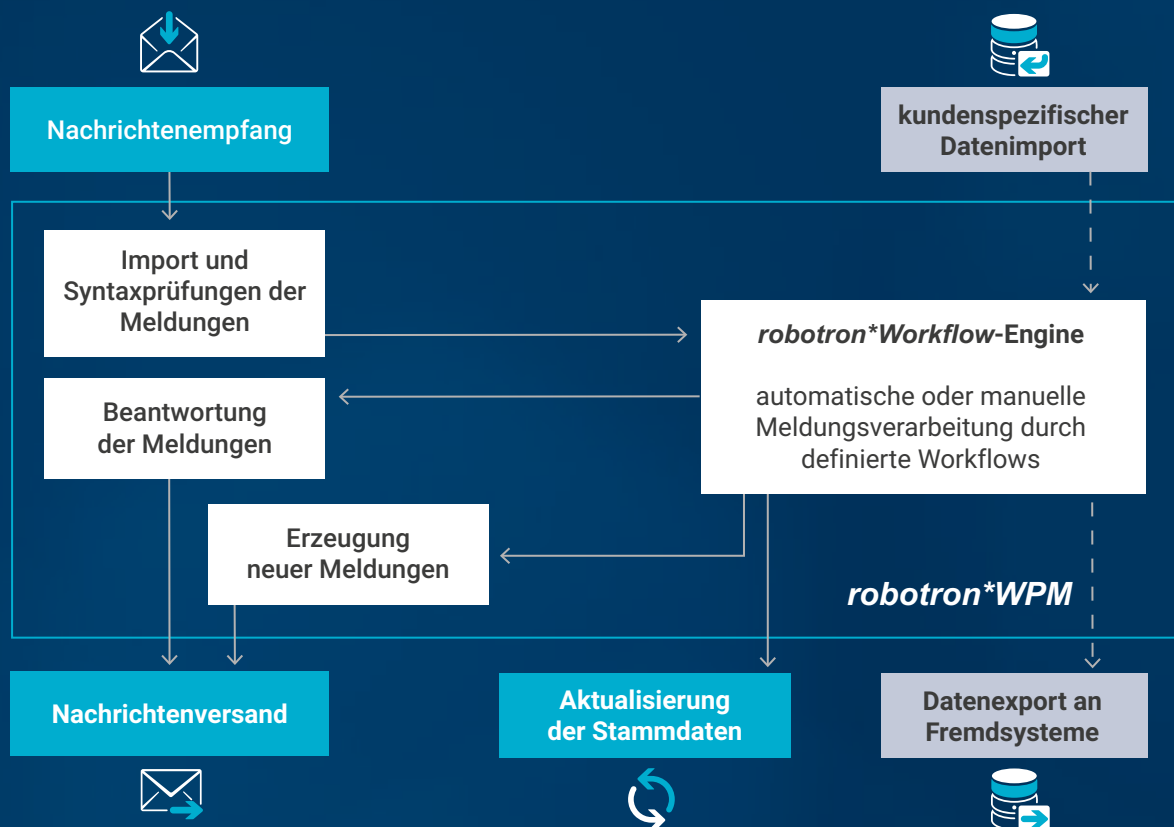
WECHSELPROZESSMANAGEMENT

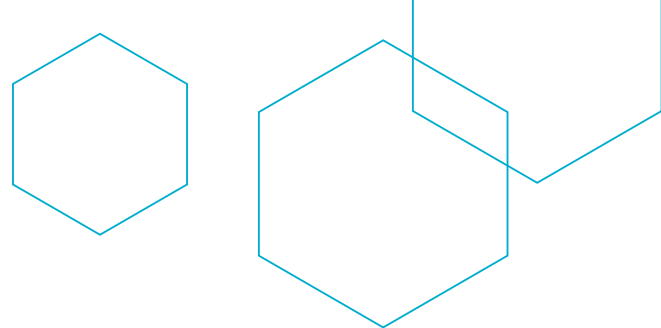
für alle Marktrolle

Der Energiemarkt befindet sich durch die Anpassung rechtlicher Rahmenbedingungen, neuer Prozessvorschriften und Formatfestlegungen in einem stetigen Wandel. Die Automatisierung von Marktprozessen ist dabei ein wesentlicher Treiber. Die ständige Weiterentwicklung der IT-Systeme ist daher essentiell.

Die Wechselprozessmanagement-Lösung **robotron*WPM** garantiert flexibel anpassbare Automatisierungsmechanismen, die in bestehende Systemlandschaften integrierbar sind. So werden alle Anforderungen zur Umsetzung des Gesetzes zur Digitalisierung der Energiewende abgebildet. Damit ist die Robotron-Lösung Grundlage für den erfolgreichen Rollout der intelligenten Messsysteme und den Einzug in die Marktkommunikation.

Die Automatisierung der Wechselprozesse ist für die Anforderungen im Massenbetrieb ausgelegt:





Automatisierte Wechselfprozesse

robotron*Workflow-Engine

Die **robotron*Workflow-Engine** bildet relevante Geschäftsprozesse (GPKE, GELI, MPES, WiM und HKNR) für alle Marktrollen durch flexible Workflows ab. Die regelmäßige Auslieferung aktueller Marktprozessabbildungen garantiert Aktualität und Marktkonformität. Die Einhaltung der Fristenregelung auf Basis des hinterlegten Feiertagskalenders erfolgt mittels vorkonfigurierter Abläufe und wird im Fall notwendiger Eingriffe durch die Bildung individueller Arbeitsaufgaben gesichert. Die Engine ermöglicht zudem eine flexible Gestaltung und Anpassung sowohl bestehender als auch zukünftiger Anforderungen in der Kommunikation zwischen den Marktpartnern.

Integrierter Workflow-Editor

Der integrierte Workflow-Editor ermöglicht eine komfortable Erstellung und Bearbeitung eigener bzw. Analyse und Visualisierung ausgegliederter Workflows für die Abwicklung der jeweiligen Geschäftsprozesse. Auf Basis eines erprobten Baukastenprinzips können standardisierte Schritttypen miteinander verknüpft und so auch komplexe fachliche Abläufe strukturiert abgebildet und visualisiert werden.

Prozessabläufe im Überblick

Einen vollständigen Überblick über alle Prozessabläufe erhält der Nutzer in einer konfigurierbaren Interaktionsmaske. Je nach Prozess gibt es eigene Sortier-, Auswahl- und Suchwerkzeuge. Die anstehenden Aufgaben werden prozessspezifisch aufbereitet und übersichtlich präsentiert. Mittels einer vorkonfigurierten, leicht anpassbaren Priorisierung kann der tägliche Arbeitsablauf weiter optimiert werden. Durch die Einbindung der interaktiven, an BPMN 2.0 angelehnten Geschäftsprozessdarstellung steht dem Bearbeiter jederzeit ein Überblick über alle vorgesehenen Handlungsalternativen sowie über die automatisierten Abläufe zur Verfügung.

GPKE: Geschäftsprozesse zur Kundenbelieferung mit Elektrizität

HKNR: Herkunftsnachweisregister

GELI: Geschäftsprozesse/Datenformate für den Lieferantenwechsel im Gassektor

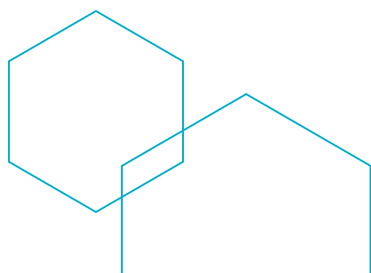
WiM: Wechselprozesse im Messwesen

BPMN: Business Process Model and Notation

MPES: Marktprozesse für Erzeugungsanlagen (Strom)

Ihre Vorteile

- ✓ **Fristen:** automatische Abarbeitung der Prozesse inklusive Terminüberwachung
- ✓ **Erweiterbarkeit:** einfache Definition eigener Workflows mit Hilfe eines grafischen Editors
- ✓ **Integrität:** saubere Stammdatenlage durch Nutzung der Standard-Energiedatenmanagement-Strukturen
- ✓ **Monitoring:** Feedback in Echtzeit über den Prozessstatus
- ✓ **Reporting:** beliebige Auswertungen von Marktaktivitäten etc.
- ✓ **Rollenkonzept:** Verteilung von Arbeitsaufgaben anhand fachlicher oder organisatorischer Zuständigkeiten
- ✓ **Systemintegration:** Anbindung von WebServices, Internal Service Requests oder Datenbank-Direktschnittstellen möglich



MARKTPROZESSE

Unsere Lösung für aktuelle Anforderungen

WPM@GPKE und WPM@GELI

Das Modul ermöglicht Empfang und Versand von EDIFACT-Formaten in der jeweils aktuell geltenden Fassung gemäß GPKE/GELI. Weiterhin können komplexe Lieferstellen entsprechend der Marktvorgaben versendet und empfangen sowie im EDM-System verarbeitet werden.

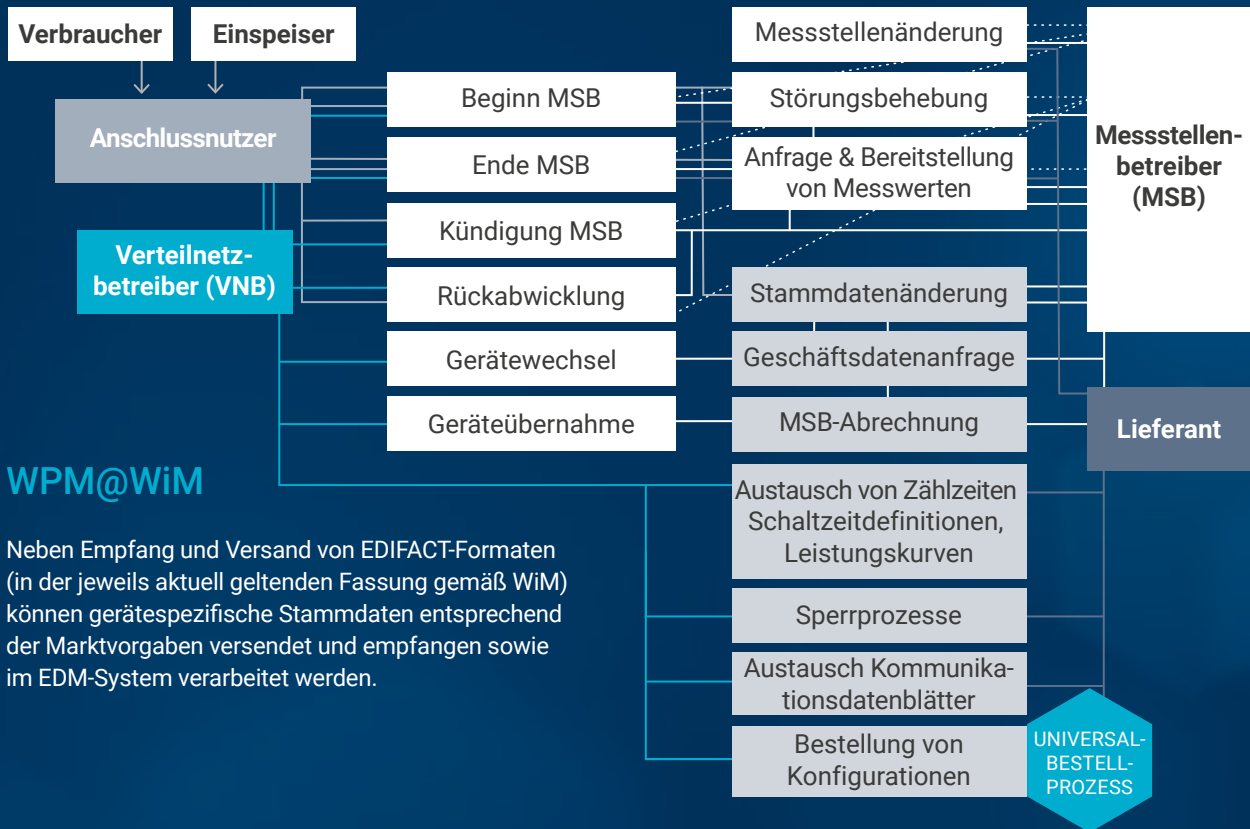


Lieferantenwechsel

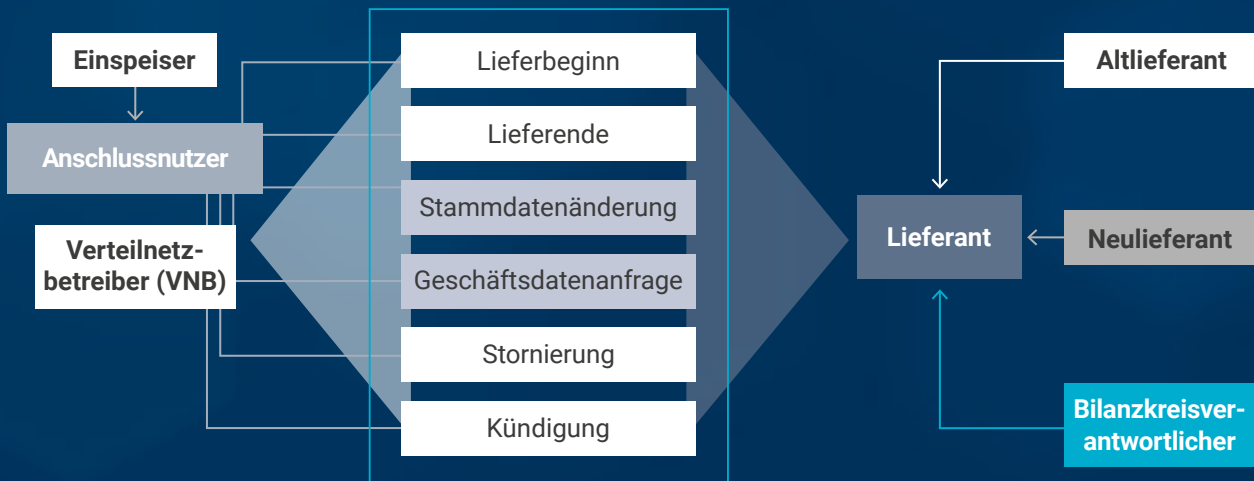
Die Aufgaben des Lieferantenwechsels für Energieversorger werden in der jeweils geltenden Fassung der GPKE/GELI unterstützt:



Messstellenbetreiberwechsel



Direktvermarkterwechsel



WPM@MPES

Das Modul WPM@MPES ist Teil der Robotron-Komplettlösung für Einspeiser. Mit Hilfe der EDM-Systeme können auch MPES-spezifische Stammdaten wie Status und Art der Erzeugungsanlage verwaltet werden, welche für die Marktkommunikation von entscheidender Bedeutung sind. Neben Empfang und Versand von

EDIFACT-Formaten in der jeweils aktuell geltenden Fassung (gemäß MPES) können sowohl komplexe Lieferstellen als auch Tranchen entsprechend der Marktvorgaben versendet, empfangen sowie im EDM-System verarbeitet werden.

ÜBERZEUGENDE FUNKTIONALITÄTEN UND MEHRWERTE

Die Robotron-Lösung bietet Ihnen alle relevanten Funktionalitäten für ein gelungenes Wechselprozessmanagement. Sie profitieren von unserem Komplettservice und der Expertise zu sämtlichen Prozessen und Marktvorschriften.

- ✓ syntaktische und semantische Prüfung importierter EDIFACT-Formate (CONTRL-, APERAK-Prüfung)
- ✓ vollautomatische Verarbeitung einzelner Nachrichten auf Basis vordefinierter, marktkonformer Workflows
- ✓ manuelle Bearbeitung von Konfliktfällen über kontextspezifische Interaktionsmasken
- ✓ Versand von Antwortnachrichten bei vollständiger Verarbeitung der Vorgänge oder fehlerhaften Eingangsdaten
- ✓ Statusüberwachung zur Überprüfung des Bearbeitungsstandes der einzelnen Meldungen einer Nachricht
- ✓ Überwachung von Terminen und Bearbeitungsfristen
- ✓ Einbindung kundenspezifischer Workflows und Schnittstellen

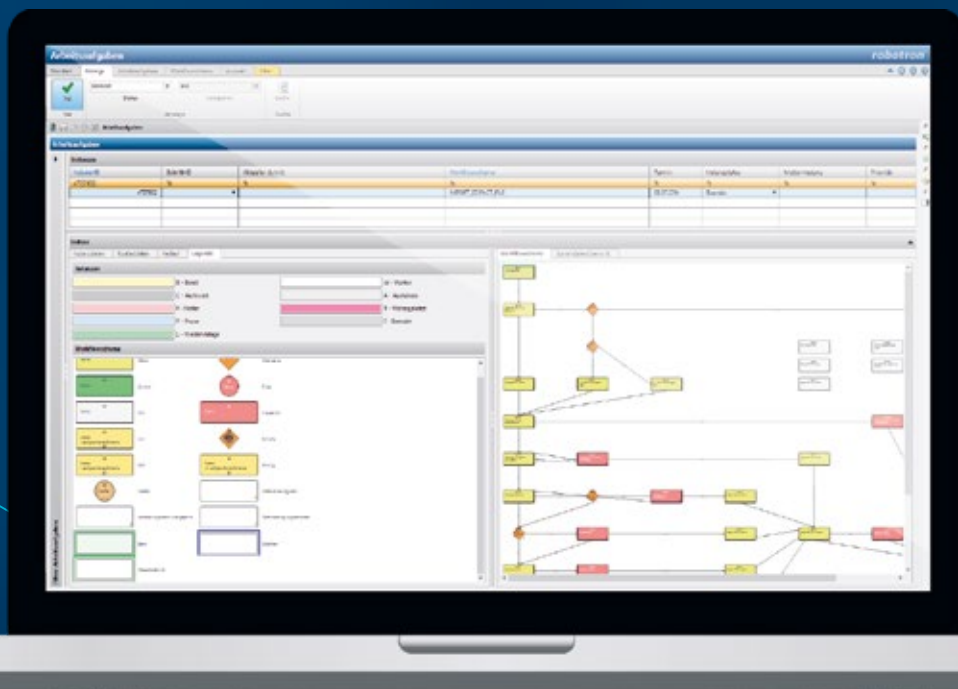


UNSER KNOW-HOW

für gelungenes Wechselprozessmanagement



Die zentrale Interaktionsmaske mit prozessspezifischer Sortierung, Priorisierung und Fristenüberwachung ermöglicht eine effiziente und termingerechte Bearbeitung des zu bearbeitenden Aufgabenvorrats.



Die intuitive Oberfläche sowie integrierte Hilfen und Hinweise erleichtern eine schnelle und umfassende Einarbeitung.

robotron[®]

robotron®

Robotron Datenbank-Software GmbH

Hauptsitz

Stuttgarter Straße 29

01189 Dresden

Telefon: +49 351 25859-0

E-Mail: info@robotron.de

www.robotron.de

Robotron Schulungszentrum

Heilbronner Straße 21

01189 Dresden

Telefon: +49 351 25859-2569

E-Mail: schulung@robotron.de

www.robotron.de/schulungszentrum

Schweiz

Robotron Schweiz GmbH

www.robotron.ch

Neuseeland

Robotron New Zealand Ltd.

www.robotron.co.nz

Tschechische Republik

Robotron Database Solutions s.r.o.

www.robotron.cz

HIER FINDEN SIE UNS



Stand: 02/2024