

robotron®

*robotron*Webportal & Smart Energy App*

Webbasierte Energiedatenlösungen



WEBPORTAL & APP

Kundenorientierte Web-Lösungen für Energieversorger

Das **robotron*Webportal** stellt Ihnen Energiedatenmanagement-Funktionalitäten und Informationen webbasiert in Echtzeit zur Verfügung. Mit dem modular entwickelten Webportal können Energiedaten aus dem Energiedatenmanagement-System kundenorientiert für Privat- und Geschäftskunden bereitgestellt werden. Das **robotron*Webportal** ist in mehreren Ausbaustufen für jede Anwendergruppe, unabhängig von der Marktrolle, konfigurierbar. Die **Smart Energy App** ergänzt das Portfolio um einen mobilen Begleiter zur Verbrauchskontrolle in Echtzeit.

Ihr Hauptnutzen

- ✓ Echtzeitzugriff auf Ihre Energiedaten
- ✓ Energiehandel im Self-Service
- ✓ vielseitige Analysefunktionen (Heatmaps, Lastgangkalkulationstools, Benchmarking)
- ✓ Schwellwertüberwachung mit Alarmierungsfunktionen
- ✓ individuell gestaltbares Dashboard

Self-Service

Endkunden können sich selbständig am **robotron*Webportal** als Web-Benutzer registrieren. Das Portal basiert auf aktuellen Technologien und entsprechenden Sicherheitsstandards.

Flexible Auswertungen

Mit dem **robotron*Webportal** können Sie bequem die Verbrauchshistorien miteinander vergleichen, ein Benchmarking vornehmen und individuelle Abschlüsse und tarifierte Lastgänge analysieren.

Mobiler Zugriff

Für den mobilen Zugriff auf alle Daten der intelligenten Messsysteme (Verbrauchs- und Live-Daten) liefert Robotron eine maßgeschneiderte native App-Lösung. Die App umfasst eine komfortable Stammdatenübersicht, grafische Visualisierungen von Lastgängen und ein zentrales Dashboard.

- ✓ Stromverbrauch in Echtzeit prüfen
- ✓ Rechnungen online verwalten
- ✓ individuellen CO₂-Fußabdruck vergleichen





Lieferant **MSB**

Tarifpflege: Anwender können selbst Tarife mit eigenen Lastgängen vergleichen.

Verrechnungsdaten: Komfortabler Zugriff auf Ihre Smart-Meter-Verrechnungsdaten.

2FA

Zwei-Faktor-Authentifizierung: Schützenswerte Inhalte können optional per Zwei-Faktor-Authentifizierung abgesichert werden.

Strom **Gas** **Wärme** **Wasser**

Medienartenunabhängig: Individuelle Sparten können einfach per Konfiguration hinzugefügt werden.

Live

Live-Daten: Immer aktuelle EDM-Daten, in Verbindung mit dem **Robotron-IOThub4Utilities** sogar in Echtzeit möglich.

OWASP

Secure nach OWASP-Guidelines konzipiert, geprüft durch unabhängige Sicherheitsaudits.

Logo **Styles** **Themes** **Fonts**

Individuelles Design: Umsetzung des Webportals in individuellem Design. Farben, Logos und Schriftarten können passend konfiguriert werden.

SAML 2.0 **JWT** **Open-ID**

Single Sign-on: Für die Anmeldung stehen verschiedene Single-Sign-on-Technologien zur Verfügung. Darüber hinaus sind kundenindividuelle SSO-Verfahren möglich.

CMS **iFrame**

Integration in existierende Webportale: Internetseiten und Widgets des **robotron*Webportal** sind in ein bestehendes Intranet oder CMS integrierbar. Dank Single Sign-on ist keine erneute Authentifizierung notwendig.

ONLINE-ENERGIEHANDEL

Web-Shop für Strom und Gas

Portal für Vertragsbewirtschaftung und Portfoliomanagement

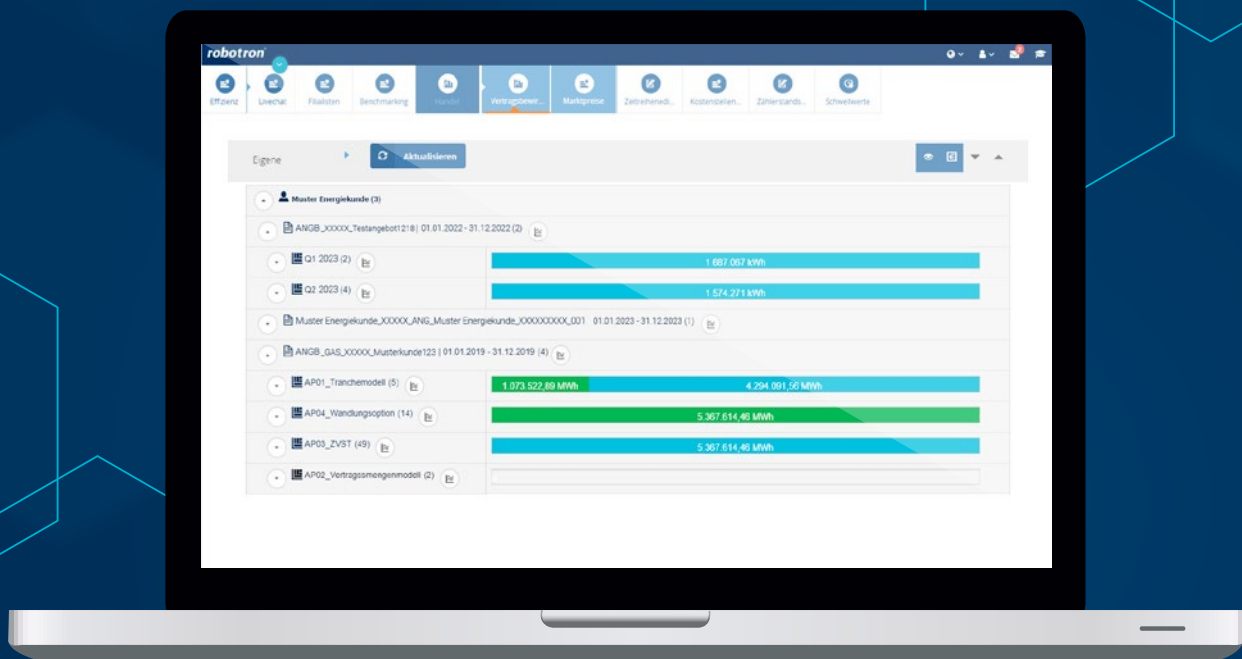
Mit dem Energiehandelsportal bieten Energieversorger ihren Kunden die Möglichkeit, Verträge online zu bewirtschaften. Die Endkunden des EVU können damit die aktuellen Eindeckungsstände ihrer Verträge prüfen und diese aktiv bewirtschaften.

Funktionsumfang

- ✓ Mengen und Leistungen
 - horizontale und vertikale Tranchen
 - Standardhandelsprodukte
 - Fahrpläne
 - automatische Transaktionsbestätigung
- ✓ Zielpreisverfahren
 - Zielpreiskorridor (Preiskorridor, Stop-Loss-Limit)
- ✓ Preiswandlung bereits fixierter Mengen vor Lieferbeginn
- ✓ Alarmierungsworkflow bei Zielpreiserreichung und beim Überschreiten der Handelszeiträume

Mehrwerte

- ✓ Vertragsüberwachung durch integrierte Deckungsbeitragsanalyse
- ✓ Arbeitserleichterung durch direkte Einbindung des Kunden in den Beschaffungsprozess
- ✓ Steigerung der Kundenzufriedenheit/-flexibilität durch transparentes Portfoliomanagement rund um die Uhr
- ✓ Lösung ist integrierbar in die Angebotskalkulation mit **robotron**e* sales** sowie Prozesse mit Drittsystemen
- ✓ kundenspezifisches Berechtigungsmanagement



Vertragsübersicht inklusive Eindeckungsgrad

Portfolioübersicht

Mit der Portfolioübersicht prüfen Sie flexibel den Eindeckungsgrad Ihrer Bücher. Offene Positionen werden in Echtzeit angezeigt. Die Übersicht bietet eine Vielzahl an Visualisierungsmöglichkeiten.

Individuelles Reporting

Mit dem integrierten Modul "Dynamic Reports" können die Nutzer von **robotron**e*sales** und **robotron**e*count** eine Vielzahl von Darstellungsformen für die individuellen Reports wählen. Das Reporting verfügt über verschiedene Filtermöglichkeiten. Durch die Werte kann anhand frei definierbarer Parameter und/oder Zeitbereiche geblättert, verlinkt und Drilldowns aufgerufen werden.

Zeitreiheneditor

Mit dem Zeitreiheneditor können Fahrpläne online gemeldet und äquidistante Zeitreihen mit Verbrauchs- und Einspeisedaten bearbeitet werden. Das Feature bietet außerdem vielfältige Konfigurations- und Freigabemöglichkeiten.

Preis-anfrage online

Mit der Funktion „Preis-anfrage“ haben sowohl registrierte Nutzer als auch Neukunden die Möglichkeit, Preisangebote vom jeweiligen Energieversorger anzufordern. Neukunden (noch nicht registrierte Nutzer) können anonym Verbrauch und Einspeisung per Web hochladen und diese bepreisen lassen. Bei Interesse am Preisangebot kann sich der Neukunde online registrieren.

Management Cockpit

Das webbasierte Analyse-Dashboard dient der Visualisierung von Geschäftskennzahlen aus den EDM-Systemen **robotron**e*sales**, **robotron**e*count** oder Drittsystemen. Entscheidungsprozesse in der Energiebeschaffung können mithilfe der Visualisierung zahlreicher KPI effizient gestaltet werden.

Push

Kundenkommunikation: Die Kommunikation erfolgt über Chat- und Feedback-Systeme; Benachrichtigungen per E-Mail oder Web-Push-Benachrichtigungen.

e*count* e*sales* e*collect* e*smart* IoT*Hub*

Flexible Integration: Das Portal kann zusammen mit weitere Robotron-Produkten in verschiedenen Systemlandschaften betrieben werden.

PDF XLS

Archiv: Wichtige Dokumente, wie Abrechnungen und Dealtickets stehen den Anwendern im Online-Archiv zum Download zur Verfügung.

Excel

Kopieren Sie Lastgänge bequem aus und in Tabellenkalkulationsprogramme.

EEX OTC

Marktpreise in Echtzeit.

Komponenteneinheiten: Frei konfigurierbare Darstellungsformate pro Modul/Thema/SI-Einheit.

Mehrsprachigkeit: Das **robotron*Webportal** ist in mehreren Lokalisierungen verfügbar. Die Sprach- und Landeseinstellungen des Frontends sind frei durch den Anwender konfigurierbar.

ENERGIEDATENMANAGEMENT

Portal für die Analyse von Energiedaten

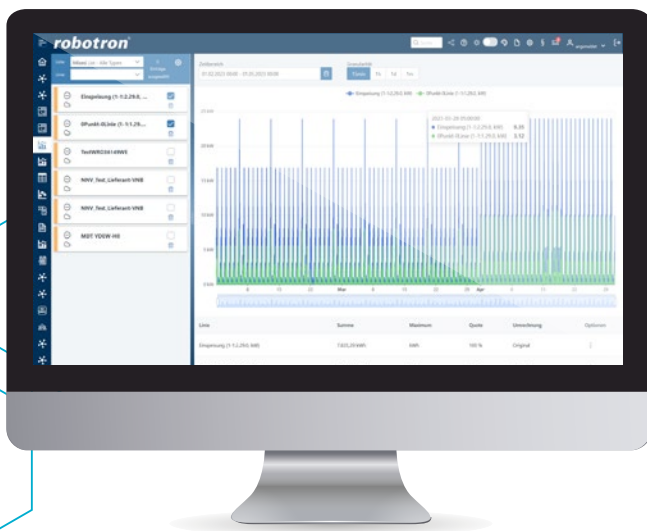
Auf einen Blick

Einfache Energiedatenverwaltung

Das **robotron*Webportal** ermöglicht professionelle Energiedatenverwaltung mit Multiutility-Unterstützung. Mit dem Webportal können Sie Messdaten in verschiedenen Medienarten verwalten und in kompatiblen Einheiten (SI-Einheiten basiert) umrechnen. Darüber hinaus haben Sie die Möglichkeit, Ihre Standorte, Filialen, Gebäude und Regionen im Handumdrehen zu verwalten.

Umfassende Analyse

Das **robotron*Webportal** erleichtert die Analyse von Lastgängen. Live-Berechnungen bestehend aus Kennzahlen und Tarifen werden in einem Kurvendiagramm oder einer Heatmap dargestellt und stehen zum Export bereit.



Visualisierung von Energiedaten: Lastgangdaten, Verbrauchshistorien und Einspeisung

Flexible Nutzerverwaltung

Die erweiterte Nutzerverwaltung bietet dem Systembetreiber die Möglichkeit, einen Web-Superuser anzulegen, der das Nutzer- und Berechtigungsmanagement sowie die Administration eigenständig übernehmen kann.

Anlagenbetreiberportal

Mit dem Anlagenbetreiberportal können Stammdatenmeldungen und -änderungen jederzeit über eine flexible Weboberfläche gepflegt werden. Die flexible Konfiguration garantiert, dass Sie jederzeit neue Stammdatenfelder erfassen können und aktuelle Bedürfnisse bei der Stammdatenerfassung berücksichtigt werden können.

Nutzer können die Historie der Meldungen einsehen, Einträge zwischenspeichern und zu einem späteren Zeitpunkt fortsetzen sowie den Status abgesendeter Formulare prüfen. Das Anlagenbetreiberportal ist als Progressive Web-App für Desktop und Tablet-Systeme verfügbar.

- ✓ Übersicht der Nichtbeanspruchbarkeiten
- ✓ manuelle Eingabe der Vorgaben von Nichtbeanspruchbarkeiten durch Betreiber
- ✓ Übersicht der Anlagen und Einheiten/technische Ressourcen
- ✓ Visualisierung der Ausfallarbeit
- ✓ Visualisierung marktbedingter Anpassungen

ÜBERZEUGEN SIE SICH SELBST

Kostenloser Testzugang

Verschaffen Sie sich mit Ihrem kostenlosen und personalisierten Testzugang einen Überblick über die Funktionsvielfalt des **robotron*Webportal**. Überzeugen Sie sich von:

- ✓ der umfassenden Datenanalysefunktion für Ihre Energiedaten
- ✓ einem individuell gestaltbaren Dashboard für beliebige Auswertungen
- ✓ der komfortablen Vertragsbewirtschaftung über tranchierte Eindeckung
- ✓ den einfachen Analysemöglichkeiten aktueller Börsenprodukte



Jetzt testen!

Weitere Informationen und den Download einer kostenlosen, voll funktionsfähigen Testversion gibt es unter: www.robotron.de/produkte/robotronwebportal

PDF

Downloads: Alle Ansichten jederzeit als PDF oder CSV zum Download; PDFs mit Permanent-Links für persönliches Archiv.

On-Premises SaaS CDN VM Cloud

Individuelles Hosting: SaaS-Lösung oder On-Premises, unter Windows oder Linux, mit Loadbalancern oder CDNs flexibel an IT-Bedürfnisse anpassbar.

Multimandantenfähig: Beliebige Anzahl von Instanzen, individueller Web-Auftritt für alle Nutzergruppen.

VKW Wind Solar Wasser Biomasse

Anlagenverwaltung und virtuelles Kraftwerk (VKW): Mit der Anlagenverwaltung können Sie in Ergänzung zum Zeitreiheneditor auch nicht-äquidistante Zeitscheiben online editieren.

Individuelle Widgets: Per Konfiguration können Sie Ihren Kunden individuelle Widget-Arten für das Dashboard bereitstellen.

Up-to-date: Profitieren Sie automatisch von kontinuierlichen Produktverbesserungen und -erweiterungen, die Robotron im ständigen Austausch mit Energiemarkt-Experten erarbeitet.

robotron®

Robotron Datenbank-Software GmbH

Hauptsitz

Stuttgarter Straße 29

01189 Dresden

Telefon: +49 351 25859-0

E-Mail: info@robotron.de

www.robotron.de

Robotron Schulungszentrum

Heilbronner Straße 21

01189 Dresden

Telefon: +49 351 25859-2569

E-Mail: schulung@robotron.de

www.robotron.de/schulungszentrum

Schweiz

Robotron Schweiz GmbH

www.robotron.ch

Neuseeland

Robotron New Zealand Ltd.

www.robotron.co.nz

Tschechische Republik

Robotron Database Solutions s.r.o.

www.robotron.cz

Stand: 05/2023

HIER FINDEN SIE UNS

