

**robotron<sup>®</sup>**

**robotron\*e<sup>count</sup>**

# Energiedatenmanagement

FÜR DEN INTELLIGENTEN NETZBETRIEB



# ENERGIEDATENMANAGEMENT

## für den Netzbetrieb

Die Spezialisierung auf die Verwaltung und Auswertung großer Datenmengen und die **jahrzehntelange Erfahrung** in der Energiewirtschaft zeigen sich in der Leistungsfähigkeit unserer Software-Lösungen. Mit dieser Expertise haben wir ein einzigartiges Leistungsportfolio entwickelt, welches sämtliche Prozesse **aller Marktrollen** abdeckt und kontinuierlich erweitert und optimiert wird.

Die Robotron-Energiemarkt-Plattform bedient mit dem **marktführenden Energiedatenmanagement-System *robotron\*e/count*** sämtliche Funktionsanforderungen von Netzbetreibern/Messstellenbetreibern – von der Zählerfernauslesung bis zur Abrechnung.

Die erfolgreiche Optimierung der Prozesse im Massenkundengeschäft und der Kommunikation mit den Marktpartnern erfolgt durch eine umfassende Automatisierung und die Unterstützung aller erforderlichen Kommunikationsformate.

## Robotron Modulwelt für Netzbetreiber/EMT/MSB

Die Robotron-Energiemarkt-Plattform bildet sämtliche Marktprozesse schnittstellenfrei, medienartenübergreifend, automatisiert und interoperabel ab.



# Prozessorientierte Lösungen für sichere, effiziente Prozesse im Netz der Zukunft

## Plausibilisierung

Mit **robotron\**e*/count** erfolgt die Plausibilisierung importierter Lastgänge und Zählerstände. Dabei werden der Status der Messwerte sowie deren Abweichung zu individuell konfigurierbaren Grenzen überprüft. Für Lastgänge können weitere Prüfungen (auch in SQL) hinterlegt werden.

## Ersatzwertbildung

Mit dem Robotron-EDM-System ist eine manuelle und automatische Ersatzwertbildung möglich. **Verschiedene Methoden zur Ersatzwertbildung**, wie beispielsweise die Interpolation, das Kopieren historischer Messwerte oder das Kopieren von Werten aus Vergleichszählern stehen zur Verfügung. Die Methoden können **individuell konfiguriert** und **automatisiert** nacheinander abgearbeitet werden. Unabhängig von den automatisierten Verfahren können auch manuell Werte im System überschrieben werden.

## Technische Mengenermittlung

Aus importierten Messwerten werden Bilanzierungs- und Abrechnungsenergielastgänge der Medienart Gas unter Beachtung der Technischen Regel G 685 in der jeweils gültigen Fassung berechnet. Insbesondere eine Berechnung der K-Zahl nach den Verfahren SGERG-88 und AGA8-92DC, die Ermittlung des Luftdrucks aus der Höhe gemäß der aktuell gültigen Formel sowie eine Berechnung des Korrekturfaktors sind möglich.

## Bilanzierung

Die Bilanzierung ist für die Medienarten Strom und Gas verfügbar und setzt die Vorgaben laut MaBiS oder GaBi Gas mit ihren Kooperationsvereinbarungen in der jeweils gültigen Version einschließlich aller Clearing-Prozesse um. Die (voll-) automatisierte, modulare und vollständig in die Gesamtprozesskette integrierte Lösung von Robotron ist für alle vom Gesetzgeber benannten Marktrollen (Netzbetreiber, ÜNB, BIKO, BKV und Lieferant) verfügbar.

## Marktkommunikation

Die **Kommunikationsautomatisierung** als Bestandteil des EDM-Basisystems sichert die Reduktion des täglichen Arbeitsaufwands beim Datenaustausch mit anderen Marktteilnehmern. Die Kommunikationsautomatisierung ermöglicht die zyklische Überprüfung von verschiedenen Datenkanälen auf neu eingegangene Nachrichten, die in das EDM-System importiert werden sollen.

## Redispatch 2.0

Robotron bietet Lösungen für die **optimierte Planung von Erzeugungs- und Verbrauchsanlagen** zur Vermeidung von Netzengpässen. Für das neue Redispatch-Regime umfasst das Portfolio modulare Funktionsmodelle für die neuen Anforderungen an **Verteilnetzbetreiber, Anlagenbetreiber, Einsatzverantwortliche, Lieferanten und Bilanzkreisverantwortliche**.

## Wechselprozessmanagement

Die **Wechselprozessmanagement-Lösung robotron\*WPM** bildet die Marktkommunikation zur Umsetzung des Gesetzes zur Digitalisierung der Energiewende ab. Damit schafft die Robotron-Lösung die Grundlage für den Einzug der intelligenten Messsysteme in die Marktkommunikation.

## Abrechnung

Die Robotron EDM-/MDM-Systeme verarbeiten verschiedene Bewegungsdaten, auf deren Grundlage die Rechnungslegung erfolgen kann. Das medienartenübergreifende **Abrechnungsmodul** übernimmt die periodische (z. B. monatlich, jährlich) oder einmalige Abrechnung. Die elektronische Rechnungslegung und die zugehörige Marktkommunikation werden in vollem Umfang unterstützt.

## Ihre Vorteile

- ✓ gesamte Wertschöpfungskette
- ✓ modulare Systemarchitektur
- ✓ hoher Automatisierungsgrad

# EIN KERN – VIELE FUNKTIONEN

## integriertes Basissystem

Die EDM-Systeme von Robotron bieten bereits in der Kernfunktionalität eine breite Palette prozessunterstützender Funktionen.

### Basisfunktionen

Neben der Mehrsparten-Fähigkeit bilden die zahlreichen separaten Module des EDM-Kerns (Stammdaten- und Bewegungsdatenmanagement, automatische Job-Verarbeitung, Berechnungen, Reporting etc.) die Basis für die performante Ablage und Verarbeitung von Stamm- und Bewegungsdaten. Die hochperformante Verarbeitung von Bewegungsdaten wurde bereits in mehreren Massendatentests sowie in vielen produktiv genutzten Installationen bei Kunden aller Größenordnungen eindrucksvoll unter Beweis gestellt. Auch die systemübergreifende Prozessautomatisierung und -kontrolle, freie Gruppierungsmöglichkeiten von EDM-Inhalten, die Abbildung zahlreicher weiterer Systemattribute und ein europaweiter Feiertagskalender sind Bestandteil der Kernmodule.

### Automatisierte Marktkommunikation

Die Kommunikationsautomatisierung als Bestandteil des EDM-Basissystems verringert den täglichen Arbeitsaufwand beim Datenaustausch mit anderen Marktteilnehmern. Import- und Exportaktivitäten werden durch die Vernetzung der unternehmensweiten Kommunikationsplattformen organisiert. Auch der Import verschiedener Netzentgelt-Datenbanken für Strom und Gas, der EEX-Preise, von Wetterdaten u. a. wird über die Kommunikationsautomatisierung durchgeführt. Für alle Anwendungsfälle gilt die Einhaltung der jeweils aktuellen Sicherheits- und Signaturbestimmungen. Ebenso ist die fristgerechte Umsetzung aller Marktvorschriften und Formatvorgaben zu Wechselprozessen aller Medien und Marktregularien Bestandteil unseres Portfolios.



Links Visualisierung: Die Visualisierung bietet Ihnen umfangreiche Analyse- und Editierfunktionen für Verbrauchs- und Prognosezeitreihen.

## Visualisierungstools

Einzellastgänge, Gruppensummen, Regelernergiezeitreihen, z-Faktoren, Temperaturen, Druckverhältnisse, Preiszeitreihen, Sonneneinstrahlung – d. h. Zeitreihen beliebiger Art – können mit verschiedenen Werkzeugen komfortabel visualisiert und analysiert werden. So besteht die Möglichkeit, bereits in der Grafik Kennzahlen wie gleitender Mittelwert, kumulative Linie, Dauerlinie, Prognosegüte und viele weitere zu ermitteln.

## Viele Berechnungsmöglichkeiten

Das freie Zusammenstellen mathematischer und statistischer Berechnungen mit Zeitreihen unterstützt systemweit ein umfangreicher Formeleditor. Die Zuordnung zu Berechnungsjobs ermöglicht eine automatisierte Ausführung, welche logisch verknüpft und ergebnisgesteuert ausgeführt wird. Die Berechnungen werden in Abhängigkeit von der Datenqualität der eingehenden Zeitreihen hinsichtlich Status und/oder Plausibilitätsparametern ausgeführt.

## Individuelle Auswertungen

Um alle anfallenden Zahlen im Blick zu behalten und effizient Ergebnisse von Berechnungen und Analysen weiterverarbeiten zu können, bietet das System zahlreiche Auswertungsmöglichkeiten. Neben vordefinierten Anfragen und Standard-Reports kann sich der Benutzer ohne SQL-Kenntnisse eigene Auswertungen zusammenstellen. Das Modul „Excel-Reports“ bietet ein breites Funktionsspektrum für ein automatisches Befüllen und Verschicken von beliebig komplexen Berichten im Excel-Format. Das Suchen der Rohdaten im System und das manuelle Kopieren in Microsoft Excel bleibt damit erspart. Alle Reporting-Prozesse können Job-gesteuert automatisiert werden.

## Flexible Administration

Das System verfügt über eine umfangreiche Palette an Werkzeugen zur Administration von Einzel- oder Gruppen-Benutzerrechten, Archivierungsfunktionen, Protokollierung, Monitoring-Optionen, Mandanten, zeit- und ereignisgesteuerten Aufträgen (Jobs – auch per Workflow) und vielem mehr. Sämtliche Jobs können in einer zentralen Administrationsoberfläche nach einer Vielzahl von Kriterien eingestellt, vollautomatisch abgearbeitet und überprüft werden.

Rechts Linienmaske: Linien- bzw. Zeitreihenfunktionen werden kompakt und in einer konfigurierbaren Übersicht dargestellt.

# MODULARE ARCHITEKTUR

## überzeugende Funktionalitäten und Mehrwerte

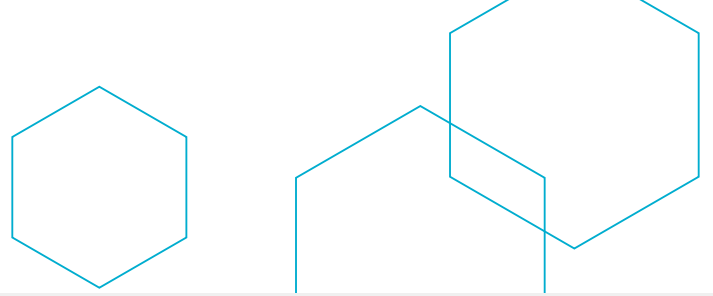
Die gesamte Produktpalette der Robotron-Energiemarkt-Plattform ist modular aufgebaut. Jedes Funktions-/Erweiterungsmodul kann separat verwendet werden. Anhand Ihrer prozessualen Anforderungen werden die benötigten Module ermittelt und in einer modulübergreifenden Installation freigeschaltet. **robotron\*~~e~~count** wurde von Beginn an für diese Form der Flexibilität konzipiert. Auf diese Weise bieten wir Ihnen ein Software-Paket, das individuell auf Ihre Anforderungen abgestimmt ist.

### Funktionen für den End-to-End-Prozess im Überblick

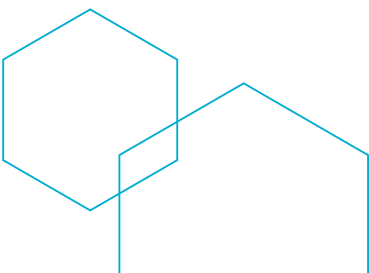
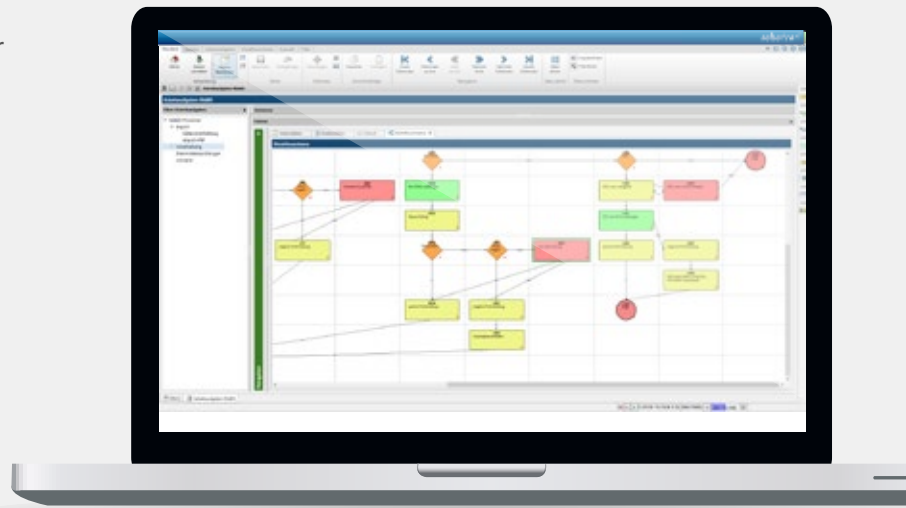
- ✓ durchgängige Abbildung der gesamten Wertschöpfungskette für die Marktrolle Netzbetreiber/Messstellenbetreiber
- ✓ kompletter ZFA-Funktionsumfang mit technischer Geräteverwaltung
- ✓ umfangreiche Ersatzwertbildungsverfahren – manuell oder automatisiert
- ✓ umfangreiche Plausibilisierungsprüfungen
- ✓ automatische Dokumentation der Ersatzwertbildung
- ✓ vollständige Abbildung komplexer Lieferstellen
- ✓ Umsetzung aller Anforderungen zur Markt- und Messlokation
- ✓ Verwaltung von Netzstrukturen und Übergabestellen für Strom und Gas
- ✓ Netznutzungsentgelt-Berechnung
- ✓ Direktvermarktung erneuerbarer Energien
- ✓ automatisierte Ermittlung von Mehr- und Mindermengen

### vollautomatisierte Bilanzierung für Strom und Gas

- ✓ hoch flexible und automatisierte Berechnungen
- ✓ Bilanzierung nach aktuellen Marktregeln (workflowbasiert, medienartenübergreifend), MaBiS, Redispatch 2.0, MaKo 2022, GaBi/KOV uvm.
- ✓ Bilanzierung erneuerbarer Energien
- ✓ historisierbare Bilanzierungszuordnungen



- ✓ hoch performante Datenverarbeitung und -bereitstellung für andere Marktteilnehmer (Marktkommunikation)
- ✓ Markt- und Wechselprozessmanagement für Strom und Gas
- ✓ fristgerechte Unterstützung aller aktuellen marktrelevanten EDIFACT-Formate
- ✓ Marktkommunikation nach allen Vorgaben der BNetzA
- ✓ komplett ins EDM-System integrierte Abrechnung mit Finanzbuchhaltung
- ✓ digitale Signatur und Verschlüsselung



# ZÄHLERFERNAUSLESUNG

schnittstellenfrei vom Zähler zum Versand

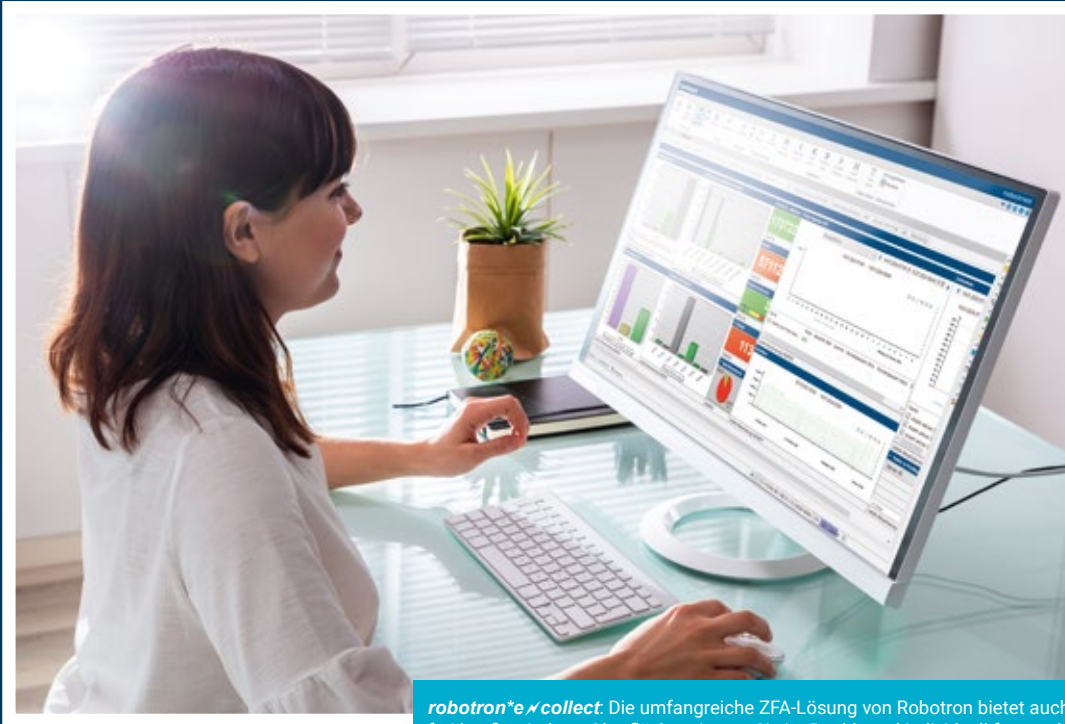
Neben den klassischen Funktionsanforderungen an ein EDM-System für den Netzbetrieb wird die Prozesskette vom Zähler bis zum Versand abrechnungsrelevanter Daten mithilfe der Robotron-Lösung für Zählerfernauslesung (ZFA) **robotron\**e*collect** schnittstellenfrei abgebildet.

Das Robotron ZFA-System unterstützt beim Auslesen von Zählern sowohl den Push- als auch den Pull-Betrieb. Dabei ist eine Zählerherstellerunabhängige Fernparametrierung der Geräte u. a. zur Zeitsynchronisation, für Firmware-Updates und zur Durchführung von Tarifschaltungen oder Fernsperrungen möglich.

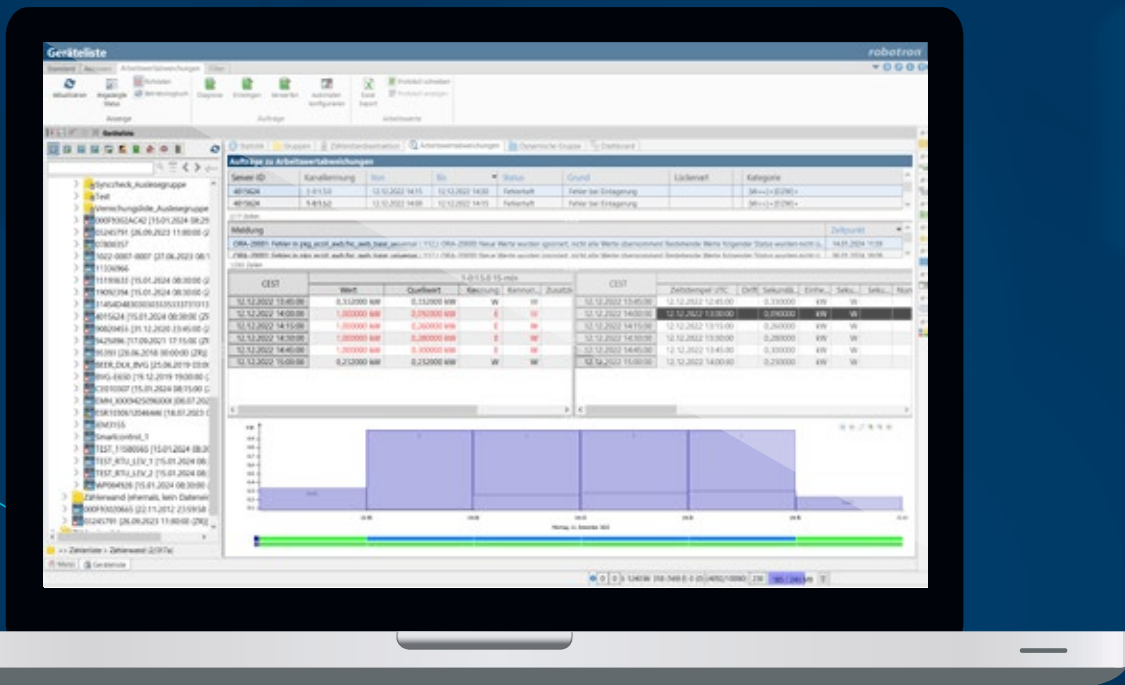
Neben einem integrierten AMI-Management stehen auch eine technische Geräteverwaltung und eine umfassende Prozessüberwachung zur Verfügung. Durch den Einsatz von **robotron\**e*collect** sparen Sie neben der Schnittstelle zwischen ZFA und EDM auch die redundante Datenhaltung der Zählenden in beiden Systemen und vor allem wertvolle Verarbeitungszeit bei der Prozessabwicklung.







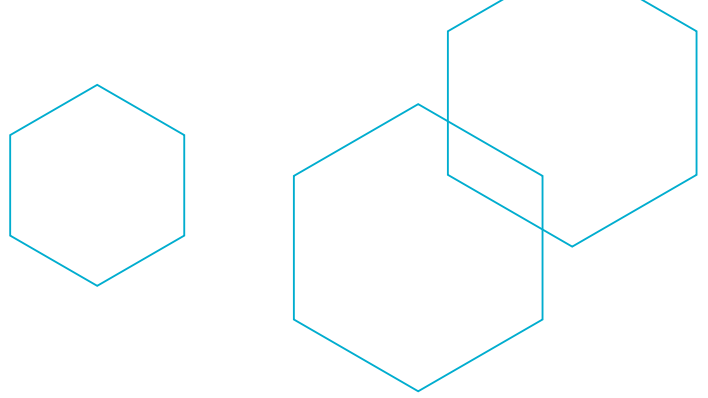
**robotron\**e* / collect.** Die umfangreiche ZFA-Lösung von Robotron bietet auch frei konfigurierbare Oberflächen: Legen Sie im Dashboard individuell fest, welche Systemkennzahlen Sie überwachen möchten. Verschiedene Informationen aus den Geschäftsprozessen und Abläufen können hier grafisch aufbereitet werden.



Die Geräteleiste bietet einen umfassenden Überblick über alle ausgelesenen Daten und deren Statusinformationen, Werteänderungen durch Prozesse zur Verbesserung der Datenqualität und die Möglichkeit manuell in diese Prozesse einzugreifen.

# BILANZIERUNG

## Strom und Gas



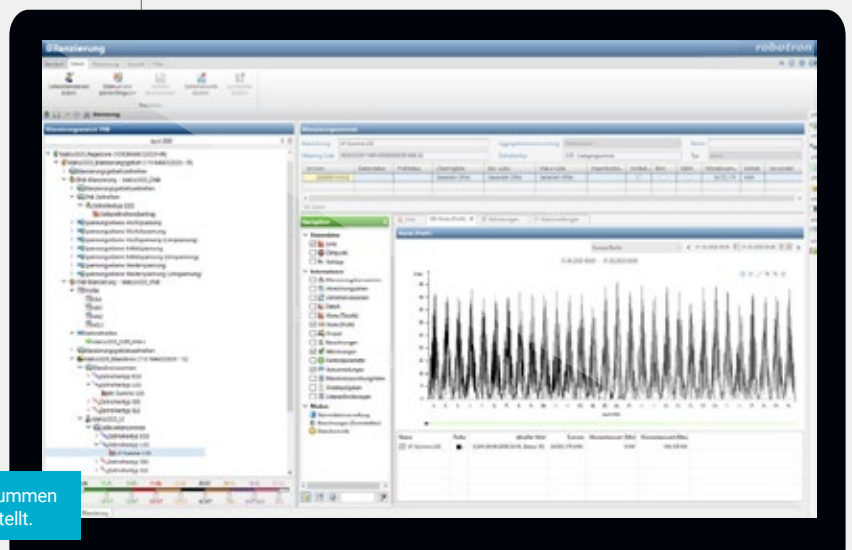
### Bilanzierung Strom

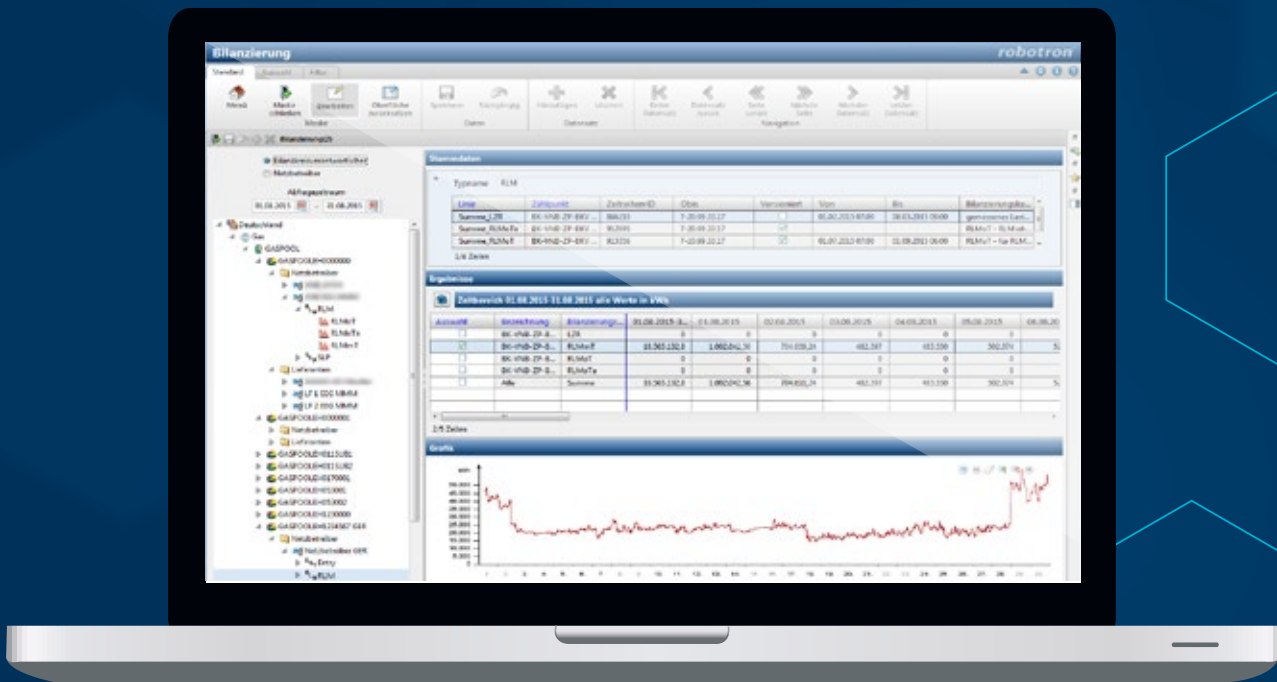
Das Bilanzierungsmodul für die Medienart Strom wurde speziell für die Durchführung der von der BNetzA geforderten Clearing-Prozesse entwickelt. Das Modul in der jeweiligen Ausprägung wird für alle Markttrollen der MaBiS bereitgestellt.

### Folgende Prozesse werden unterstützt:

- ✓ Umsetzung aller MaBiS-Bilanzierungsprozesse (speziell für die Bilanzierung von iMS beim ÜNB)
- ✓ autom. Empfang, Verarbeitung und Prüfung der Aktivierungen und Bilanzierungssummen vom ÜNB (inkl. DZÜ) sowie Bestellung und Import der zugehörigen Clearing-Listen (lt. MaKo 2020)
- ✓ Versionierung aller Änderungen in Listen und Summen
- ✓ automatisierte Aktivierung/Deaktivierung von Zeitreihentypen mit Meldungsversand
- ✓ automatischer Versand der Bilanzierungssummen inkl. Verfolgung von Prüf- und Abrechnungsstatus
- ✓ Anzeige negativ quittierter Summen in der To-Do-Liste zur effektiven Bearbeitung
- ✓ Pflege und Versand von Profildefinitionen
- ✓ Verwaltung der Abonnements von Profilgruppen
- ✓ Import und Ablage von Zuordnungsermächtigungen
- ✓ Anforderung/Import von Clearing-Listen für DZR
- ✓ Anzeige fehlender oder veralteter Daten in den Bilanzierungssummen
- ✓ Versand der Bilanzkreiszuordnungsliste
- ✓ Pflege und Empfang der NGZ- und NZR-Zeitreihen, automatische Ermittlung und Versand der Prüfmitteilungen
- ✓ aut. Listenerzeugung je Bilanzkreis/Lieferant/Zeitreihentyp und Summierung der Inhalte
- ✓ Versand der Clearing-Listen an Lieferanten (auf Einzelanforderung oder per Abo)
- ✓ fristgerechte Bereitstellung der für die Bilanzierung aller Markttrollen erforderlichen aktuellen EDIFACT-Formate
- ✓ Versand der MALO-scharfen Ausfallarbeit an Lieferanten
- ✓ Aggregation der Ausfallarbeit auf Ebene der Poolungs- und Bilanzkreisverträge und Kommunikation der Ausfallarbeitsüberführungszeitreihen
- ✓ autom. Ermittlung der Mehr- und Mindermengen (auch für iMS, die beim ÜNB bilanziert werden)

In der Bilanzierungsmaske werden alle Bilanzierungssummen mit den relevanten Informationen übersichtlich dargestellt.





Bilanzierung (Medienart Gas) im Überblick: Für die Gasbilanzierung werden alle Daten einer Abrechnungsperiode in einer Maske übersichtlich dargestellt und visualisiert.

## Bilanzierung Gas

Das Bilanzierungsmodul für Gas stellt für den Gas-Netzbetreiber die Basis für die tägliche Bilanzierung nach GaBi Gas dar. Es ermöglicht am Tag vor der Lieferung die SLP-Prognose im synthetischen oder analytischen Verfahren und ist somit die Basis für den automatisierten Versand der Daten im Format ALOCAT. Die Energiemengen der Tarifkunden werden über Standardlastprofile unter Beachtung des Temperatureinflusses ausgerollt. Es werden dabei die Systematiken der TU München, SigLinDe und der HTWK Leipzig unterstützt. Für analytisch bilanzierende Netzbetreiber erfolgt die Skalierung der synthetischen Prognose anhand der Restlast. Anschließend werden die Bilanzkreissummen für SLP für den Folgetag im ALOCAT-Format an den MGV gesendet.

Andere physische Zeitreihentypen (außer Standardlastprofile) werden ausgehend von der Einzelzählpunktebene aggregiert. Der Versand für die RLM-Fallgruppen erfolgt fristgerecht im ALOCAT-Format. Getrennt davon erfolgen monatlich die Aggregation und der Versand der RLM-Fallgruppen umgewertet mit dem

Abrechnungsbrennwert. Auch die Allokation der restlichen Zeitreihentypen erfolgt auf diese Weise.

Mit den Bilanzkreis-wirksamen ALOCAT-Meldungen sowie den Ein- und Ausspeisungen an vor- und nachgelagerte Netzbetreiber wird eine Schattenrechnung für das Netzkonto durchgeführt. Die ermittelten Salden werden gegen die importierten Netzkontomeldungen (IMBNOT, Allokationsdatenberichte) vom MGV geprüft.

Mehr-/Minderungen können bis auf Marktgebietsebene für das Netzkonto aggregiert werden. Die pro Netzkonto aggregierten Mehr-/Minderungen werden per SSQNOT an den Marktgebietsverantwortlichen versendet.

Auch für den Fall der Veröffentlichung einer ratierten Allgemeinverfügung bietet das **robotron\**e*count** eine Lösung für den Netzbetreiber. Er wird beim Import der Selbsterklärungen, Ermittlung der Zielwerte pro Marklokation unter Berücksichtigung historischer Einsparungen und bei Ermittlung und Versand von Zielwertüberschreitungen im vorgeschriebene Format unterstützt.

BKV: Bilanzkreisverantwortlicher

DZÜ: Deltazeitreihenübertrag

RLM: Registrierende Leistungsmessung

ÜNB: Übertragungsnetzbetreiber

DZR: Deltazeitreihe

MGV: Marktgebietsverantwortlicher

SLP: Standardlastprofil

VNB: Verteilnetzbetreiber

iMS: Intelligente Messsystem

# ABRECHNUNG

## markttrollen- und medienartübergreifend

Die EDM-/MDM-Systeme von Robotron enthalten alle erforderlichen Daten, auf deren Grundlage eine Rechnungslegung erfolgen kann. Für die Umsetzung kommt als medienartübergreifende Lösung unser Abrechnungsmodul zum Einsatz. Diese Zusatzkomponente unterstützt die Anwender bei der periodischen (z. B. monatlich, jährlich) oder einmaligen Abrechnung. Dabei werden sowohl der Export in das FiBu-System sowie auch die elektronische Rechnungslegung und die zugehörige Marktkommunikation in vollem Umfang unterstützt. Zudem sorgt ein optionales Rechnungsprüfungsmodul dafür, dass Schattenrechnungen erstellt und somit die Eingangsrechnungen überprüft werden können.

Optional kann die Wertschöpfungskette aus dem EDM bis hin zur Finanzbuchhaltung mit dem zusätzlichem Produkt **robotron\*Finanzen** vollständig abgedeckt werden. Damit steht eine leistungsfähige, zuverlässige und innovative Software für moderne Energieversorger bereit.

### Netznutzung

Das System erleichtert die ordnungsgemäße, tagesgenaue und zählpunktscharfe Abrechnung der Netznutzungsentgelte inklusive Steuern und Umlagen bis hin zur EDIFACT-INVOIC-Generierung. Es stehen verschiedene Abrechnungsmodelle zur Verfügung u. a.:

- ✓ **Event-abhängige Korrektur:** Bei Veränderungen der Jahreshöchstleistung und/oder der Vollbenutzungsstunden über/unter 2.500 h/a werden entsprechende Positionen aus vorangegangenen Monaten unterjährig rückwirkend korrigiert (gleitende Nachberechnung).
- ✓ **Event-unabhängige Korrektur:** Unabhängig von Veränderungen der Jahreshöchstleistung oder der Vollbenutzungsstunden werden entsprechende Positionen aus vorangegangenen Monaten unterjährig rückwirkend korrigiert (iterative Abrechnung).

Die Endabrechnung findet bei allen Modellen in Form des Marktstandards 13I oder 13R statt.

### Messstellenbetrieb

Die Rechnungsabwicklung des Messstellenbetriebs für intelligente Messsysteme und moderne Messeinrichtung kann im System gegenüber Anschlussnutzer und Lieferanten durchgeführt werden. Über den Prozess der Rechnungsabwicklung können nicht nur Angebote bezogen auf das elektronische Preisblatt erstellt werden, sondern auch individuelle Angebote. Die Rechnungen können als elektronische Rechnung gegenüber Lieferanten (EDIFACT-INVOIC/REMADV) als auch per Rechnungsdokument und Mailversand gegenüber Anschlussnutzer kommuniziert werden.

### Mehr-/Mindermengen

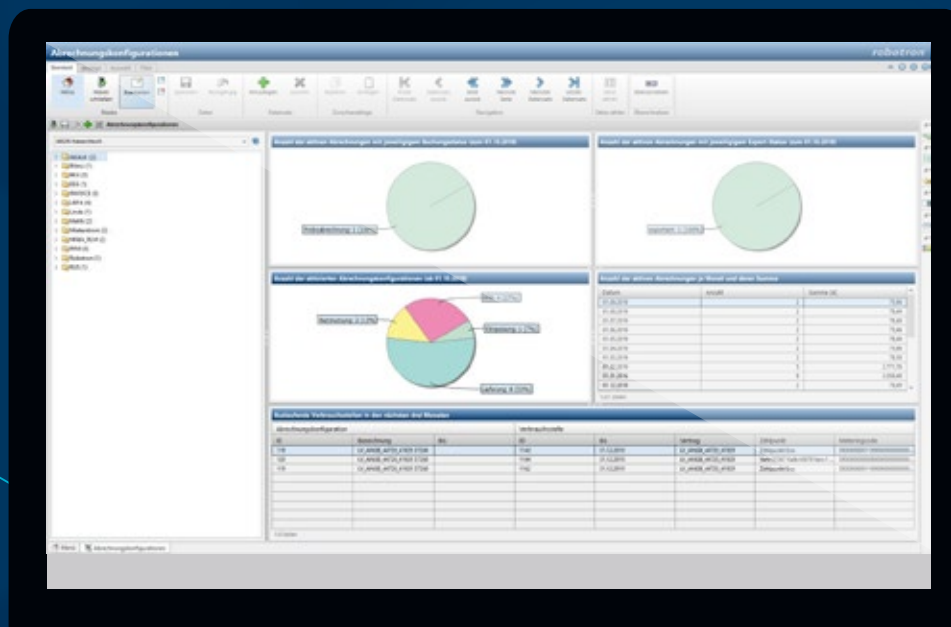
Mehr-/Mindermengen können nach den Vorgaben im Leitfaden des BDEW für Strom und Gas ermittelt und abgerechnet werden. **robotron\*excount** ermittelt hierfür die Allokationslisten, die bilanzierten Mengen und übernimmt die Marktkommunikation. Auch die Abfrage von bilanzierten Mengen beim ÜNB für iMS-Marktlösungen wird unterstützt. Speziell für das Medium Gas werden SLP-Ersatzwerte der MGW-Meldungen bei der Bildung der Allokationslisten berücksichtigt.

### Ihre Vorteile auf einen Blick

- ✓ **Zeit sparen:** Sie reduzieren den Zeitaufwand durch die Verwendung standardisierter Abrechnungsprodukte (z. B. Messstellenbetrieb, Netznutzungsentgelte, Mehr-/Mindermengen).
- ✓ **Qualität steigern:** Sie reduzieren die Abrechnungsfehlerquote durch einen sehr hohen Automatisierungsgrad, minimieren dadurch Rechnungsreklamationen, sichern einen schnelleren Zahlungseingang und steigern das Kundenvertrauen.
- ✓ **Kosten reduzieren:** Sie senken Ihre IT-Kostenbasis in der Abrechnung durch standardisierte Schnittstellen bei der Einbindung in Ihre bestehende IT-Landschaft.
- ✓ **Flexibilität sichern:** Sie gewinnen Wettbewerbsvorteile durch die Nutzung flexibler Produkte.



EDM-Rechnungslegung: Abrechnung und Rechnungseingangsprüfung im EDM



Intuitiv: Die Abrechnungskonfiguration ermöglicht die einfache Bearbeitung der Abrechnungsparameter.

# MOBILE GESAMTÜBERSICHT

## Ihre Energiedaten im Web

Mit dem modular entwickelten **robotron\*Webportal** können Sie Energiedaten aus dem **robotron\*e/count**, **robotron\*e/sales** oder **robotron\*e/collect** online für Ihre Privat- und Geschäftskunden bereitstellen. Das **robotron\*Webportal** ist flexibel für die entsprechende Anwendergruppe, unabhängig davon in welcher Marktrolle Sie agieren, konfigurierbar:

- ✓ optimale Abbildung von EDM-Prozessen im Web für unterschiedliche Zielgruppen u. a. für Smart-Metering, Energiehandel, Filialmanagement und weiterer Self-Service-Angebote
- ✓ integrierbar in bestehende Web-Auftritte, Betrieb als Stand-Alone-Lösung in Ihrem Rechenzentrum oder als SaaS in der Robotron-Cloud

Mit dem webbasierten Robotron Management Cockpit behalten Energievertriebe die Geschäftskennzahlen aus **robotron\*e/sales**, **robotron\*e/count** oder Drittsystemen im Überblick und erstellen im Handumdrehen individuelle Auswertungen.



**robotron\*Webportal:** Von der Lastganganalyse bis zu EDM-Funktionalitäten – vielfältige Anwendungsmöglichkeiten auf allen Endgeräten.

# UNSERE SERVICES

## Ihr Partner von der Planung bis zum Betrieb

### ✓ **Cloud-Lösungen:**

Robotron ist Ihr innovativer Service-Provider für Software-Lösungen aus der **Robotron Energy Cloud** (SaaS, BPO) und bietet modulare Services für optimale Geschäftsprozesse (IaaS, PaaS, BPaaS).

### ✓ **Projekte und Kundenbetreuung:**

Profitieren Sie vom Einsatz ausgewählter Module der Robotron-Energiemarkt-Plattform und der umfangreichen Erfahrung unserer Experten. Mit unseren flexiblen und standardisierten Produkten erreichen wir kurze Projektlaufzeiten und eine rasche produktive Nutzung Ihrer Systeme.

### ✓ **Integration:**

Die Produkte der Robotron-Energiemarkt-Plattform sind meist in einer heterogenen Systemwelt als zentrale Datendrehscheibe eingebunden. Anwender unserer Software können somit auf ein breites Spektrum realisierter Schnittstellen und Methoden sowie umfangreiche Projekterfahrungen zurückgreifen.

### ✓ **Schulung:**

Das **Robotron Schulungszentrum** bietet Ihnen eine breite Palette von Kursen zur Robotron-Energiemarkt-Plattform. Den Kursteilnehmern

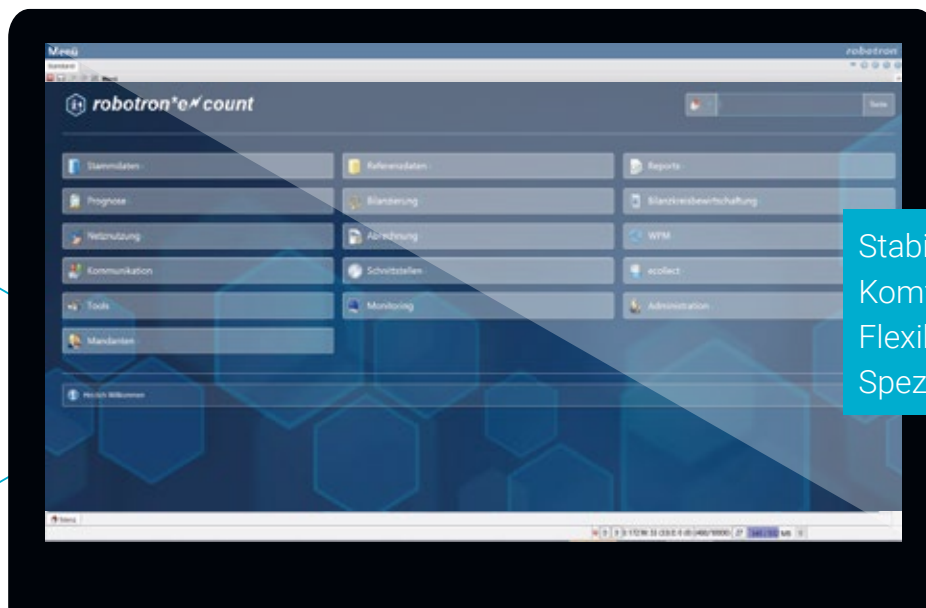
werden, entsprechend ihrer jeweiligen Aufgabe, Kenntnisse und Fertigkeiten für den effizienten Umgang mit den Robotron-Produkten vermittelt.

### ✓ **Services und Support:**

Als Produkthersteller und Betreiber bieten wir Ihnen umfassende Unterstützung rund um die Robotron-Produkte. Wir unterstützen bei Planung, Aufbau und Betrieb von harmonisierenden Infrastrukturen. Durchdachte Service Level Agreements für Betrieb und Service der Produkte sichern die kontinuierliche Leistungsfähigkeit der Systeme rund um die Uhr. Zertifizierte Administratoren und Berater erleichtern Ihnen zuverlässig mit hochspezialisierten Dienstleistungen den täglichen Betrieb der Anwendungen.

### ✓ **Robotron-EDM-Appliance:**

Mit der Robotron-EDM-Appliance (REA) liefern wir Ihnen ein vollständig vorkonfiguriertes, optimiertes und hochverfügbares Komplettsystem. Die von Ihnen individuell benötigte Software aus der großen Bandbreite der Robotron-Energiemarkt-Plattform wird mit der notwendigen Hardware passend für Ihre Bedürfnisse kombiniert.



Stabil  
Komfortabel  
Flexibel  
Spezialisiert

# robotron®

## Robotron Datenbank-Software GmbH

### Hauptsitz

Stuttgarter Straße 29

01189 Dresden

Telefon: +49 351 25859-0

E-Mail: [info@robotron.de](mailto:info@robotron.de)

[www.robotron.de](http://www.robotron.de)

## Robotron Schulungszentrum

Heilbronner Straße 21

01189 Dresden

Telefon: +49 351 25859-2569

E-Mail: [schulung@robotron.de](mailto:schulung@robotron.de)

[www.robotron.de/schulungszentrum](http://www.robotron.de/schulungszentrum)

## Schweiz

Robotron Schweiz GmbH

[www.robotron.ch](http://www.robotron.ch)

## Neuseeland

Robotron New Zealand Ltd.

[www.robotron.co.nz](http://www.robotron.co.nz)

## Tschechische Republik

Robotron Database Solutions s.r.o.

[www.robotron.cz](http://www.robotron.cz)

Stand: 02/2024

## HIER FINDEN SIE UNS

