

Splunk- Trainings im Überblick

Werden Sie Experte Ihrer Daten



Robotron – Ihr Partner für eine ganzheitliche Splunk-Befähigung

Was bieten wir Ihnen?

- ▶ Einstieg in die Technologie, auch für Fachanwender ohne Vorkenntnisse
- ▶ Betreuung durch erfahrene Trainer mit Best Practice Wissen aus Projekten
- ▶ Festigung des erworbenen Theoriewissens in praktischen Übungen
- ▶ Kurse inkl. Unterlagen in deutscher Sprache
- ▶ Unterlagen auf Anfrage auch komplett in englischer Sprache
- ▶ Möglichkeit für Inhouse-Kurse bei Ihnen vor Ort
- ▶ Auf Anfrage Zusammenstellung von Individualkursen aus verschiedenen Kursinhalten



Rahmenbedingungen

- ▶ 1 oder 2 Tages Schulungen
- ▶ Kurse inkl. digitaler Unterlagen
- ▶ Mittagessen sowie Getränke- und Pausenverpflegung inbegriffen
- ▶ Unsere hauseigene Kantine bietet ein vielseitiges und frisches Mittagsangebot
- ▶ Sonderkonditionen bei Hotelbuchungen über unser Schulungszentrum

»» **Live-Online-Kurse
im Angebot**

Mit Robotron und Splunk holen Sie mehr aus Ihren Maschinendaten heraus

Splunk ist die Plattform für Operational Intelligence und das „Google“ für Maschinendaten. IT-Systeme und Technologieinfrastruktur, wie z.B. Websites, Anwendungen, Server, Netzwerke, Sensoren, Mobilgeräte sowie Maschinenanlagen erzeugen permanent einen massiven Datenstrom. Splunk Enterprise ermöglicht das Monitoring und die Analyse solcher Daten von Kundentransaktionen bis hin zu Netzwerkaktivitäten für wertvolle Erkenntnisse im Bereich Security, Maschinenwartung oder Kundenverhalten.

Wir machen Sie fit für den Einsatz der Plattform für Operational Intelligence – mit verschiedenen Schulungen und Kursniveaus, die speziell auf Ihre Kenntnisse sowie Anwendungsgebiete zugeschnitten sind.



Splunk

Grundlagen

Erhalten Sie einen Einblick in die zahlreichen Anwendungsmöglichkeiten von Splunk. Lernen Sie dabei Ihre Daten zu visualisieren und gewinnbringende Einsichten zu erhalten. Von der Benutzeroberfläche über die Suchsprache bis hin zur Erstellung von Dashboards und Alarmen können Sie Ihre frisch gewonnenen Erkenntnisse direkt in den Übungen verfestigen.

Der Kurs bietet mit dem Analytics Workspace sogar noch mehr als die klassischen Grundlagen. In der anwendungsnahen Übungsumgebung erhalten die Teilnehmer viele wertvolle Tipps von erfahrenen Trainern aus der alltäglichen Praxis im Umgang mit Splunk.

- ▶ Grundlagen Splunk
- ▶ je nach Wunsch mit Schwerpunkt auf Administratoren oder IoT-Anwender
- ▶ Search Processing Language: Vorstellung der wichtigsten Befehle
- ▶ Visualisierung von Daten
- ▶ Erstellung von Reports, Dashboards und Alarmen
- ▶ Vorstellung weiterer hilfreicher Apps (z.B. Dashboard Apps, Lookup Editor)
- ▶ auch verfügbar für Endanwender mit wenig IT-Erfahrung

Teilnehmerkreis

- ▶ Fachanwender
- ▶ Anfänger

Dauer: 2 Tage



Details und Anmeldung



Fortgeschrittene Frontend-Entwicklung

Dieser Kurs richtet sich an Splunk-Entwickler, die mit Splunk-Bordmitteln das Frontend hinsichtlich Design, Funktionalität und Bedienbarkeit erweitern wollen. Lernen Sie dabei mit Hilfe von JavaScript, HTML und CSS Ihre Dashboards interaktiv und individuell zu gestalten. Wenden Sie Ihre neugewonnen Kenntnisse an, um die Corporate Design Vorschriften Ihres Unternehmens anzupassen, mehrsprachige Dashboards zu erstellen oder informative Custom Visualisations zu erstellen.

- ▶ Entwicklung mit SVG, XML, JavaScript, CSS und HTML
- ▶ Erstellung von Custom Visualizations
- ▶ Branding der Splunk-Oberfläche für die Umsetzung eines Corporate Designs
- ▶ Bereitstellung kontextsensitiver Hilfe
- ▶ Mehrsprachige Dashboards

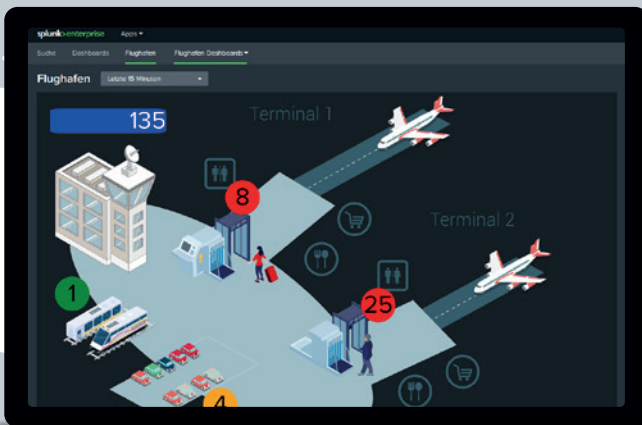
Teilnehmerkreis

- ▶ Splunk-Entwickler

Dauer: 1 Tag



Details und
Anmeldung



Splunk

Administration

Der Kurs vermittelt das benötigte Wissen zur Administration von Splunk und baut dabei auf den Splunk Grundlagenkurs auf. In Theorie und praktischer Übung werden dabei eine große Bandbreite administrativer Themen von automatisierter App-Auslieferung, Monitoring der Systemparameter oder Benutzermanagement gelernt. In den Übungen lernen Sie zusätzlich wie man ein Cluster aufsetzt und verwaltet.

- ▶ Installation, Konfiguration und Betrieb
- ▶ Datenverarbeitung und -manipulation
- ▶ Nutzung von Kommandozeile, REST-API und Konfigurationsdateien
- ▶ Best Practices, Performance-Optimierung und Troubleshooting

Teilnehmerkreis

- ▶ Systemadministratoren
- ▶ Backend-Entwickler
- ▶ Architekten

Dauer: 2 Tage



Details und
Anmeldung

Splunk

IoT Bootcamp

Steigen Sie ein und bearbeiten Sie von der Integration der Daten bis zur Auswertung mittels KI einen beispielhaften IoT-Anwendungsfall. Erleben Sie die Umsetzung eines üblichen IoT-Szenarios mit Hilfe von Splunk, indem Sie Maschinendaten über ein Fieldgateway mittels OPC-UA auslesen und an Splunk übertragen. Lernen Sie Maschinendaten in Echtzeit zu erfassen und zu überwachen und lassen Sie sich über Anomalien mittels Machine Learning automatisiert benachrichtigen.

- ▶ Motivation und Begriffsklärung IoT und Industrial IoT
- ▶ Einführung in das Industrieprotokoll OPC-UA
- ▶ Vorstellung des IoT-Fieldgateways **RoboGate**
- ▶ Einführung in Splunk Enterprise
- ▶ Bearbeitung eines durchgängigen Praxisbeispiels

Teilnehmerkreis

- ▶ Fachanwender
- ▶ Technikaffine Entscheider
- ▶ Innovationstreiber
- ▶ IT-Projektmanager, IT-Consultants

Dauer: 1 Tag



Details und
Anmeldung



Interesse geweckt?

robotron
schulung

Dann freuen wir uns auf Sie!



Jetzt Kursplatz sichern!

Wählen Sie aus den zahlreichen Terminen der einzelnen Kurse oder fragen Sie nach einem individuellen Termin an.

Melden Sie sich einfach über unsere Homepage an.



Robotron Schulungszentrum

Heilbronner Straße 21
01189 Dresden

+49 351 25859 2660
schulung@robotron.de
www.robotron.de

