

robotron[®]

*robotron*esales*

Energiedatenmanagement

FÜR VERTRIEB UND BESCHAFFUNG



ENERGIEDATENMANAGEMENT

für Vertrieb und Beschaffung

100 % Vertriebspower – automatisiert und effizient
für die intelligente Energieversorgung von morgen

Die Spezialisierung auf die Verwaltung und Auswertung großer Datenmengen und die **jahrzehntelange Erfahrung** in der Energiewirtschaft zeigen sich in der Leistungsfähigkeit unserer Software-Lösungen. Mit dieser Expertise haben wir ein einzigartiges Leistungsportfolio entwickelt, welches **alle Marktrollenanforderungen** abdeckt und kontinuierlich erweitert und optimiert wird. Die Robotron-Energiemarkt-Plattform bietet mit dem Energiedatenmanagement-System **robotron*esales** umfassende Lösungen für die Digitalisierung und Optimierung relevanter **Wertschöpfungsprozesse für Energievertriebe**.

Alle datenbankbasierten und workflowgesteuerten Module der vertrieblichen Wertschöpfungskette im **robotron*esales** können **flexibel und modular** verbunden werden. Die Modulwelt von Robotron liefert alle Voraussetzungen für eine optimale und auf Wunsch **integrierte Abbildung Ihrer gesamten Vertriebs- und Beschaffungsprozesse**. Eine Vielzahl der Funktionalitäten der Robotron-Energiemarkt-Plattform stellen wir in verschiedenen Ausprägungen (SaaS, PaaS, IaaS) in der Robotron Energy Cloud zur Verfügung.

Vollständige Funktionsabdeckung der Prozesse mit **robotron*esales**



Flexible Modulwelt für ganzheitliche Wertschöpfung und smarte Versorgung

Prognose

Die Prognosewerkzeuge von Robotron bieten Ihnen die perfekte Kombination verschiedener Methoden für schnelle hochqualitative und massentaugliche Kurz-, Mittel- und Langfristprognosen von Lastgängen. Die Tools umfassen eine **intelligente, hochautomatisierte Prognoseverwaltung** und **zentrale Parametrierungs- und Konfigurationsmöglichkeiten**.

Angebotskalkulation

Mit Hilfe der Angebotskalkulation von Robotron erstellen Sie für Ihre Kunden und Interessenten (RLM, SLP) individuelle und wettbewerbsfähige Angebote beliebiger Medienarten auf Basis **flexibler Beschaffungsszenarien** und **frei konfigurierbarer Deckungsbeitragsschemata**. Bei Bedarf können diese zusammengefasst werden.

Abrechnung

Die Robotron EDM-/MDM-Systeme verarbeiten verschiedene Bewegungsdaten, auf deren Grundlage die Rechnungslegung erfolgen kann. Das medienartenübergreifende **Abrechnungsmodul** im **robotron*esales** übernimmt die periodische (z. B. monatlich, jährlich) oder einmalige Abrechnung verschiedener Abrechnungssachverhalte. Mit **robotron*finance365** steht eine leistungsfähige, zuverlässige und innovative **Finanzbuchhaltungs-Software** für Energieversorger bereit.

Bilanzierung

Die verschiedenen Robotron-Module zur Bilanzierung (Bilanzkreis- und Vertragsverwaltung, Marktkommunikation) decken sämtliche Anforderungen der verschiedenen Marktprozesse **(voll-)automatisiert, modular** und **vollständig integriert** innerhalb und außerhalb Deutschlands für die Medienarten Strom und Gas ab.

Beschaffungsrisikomanagement

Integriert in das unternehmensweite Risikomanagement, ermöglichen die umfangreichen Funktionalitäten und Überwachungsmechanismen der Robotron-Beschaffungsrisikomanagementlösung, das **Risiko** bei Handelsgeschäften **schnell zu überblicken und revisions sicher zu reduzieren**.

Portfoliomanagement

Mit der Robotron-Lösung **optimieren und überwachen** Sie die **Bedarfsdeckung einer oder mehrerer Vertriebsorganisationen** (Vertriebs-, Erzeugungs- und Handelsportfoliomanagement). Ein gemeinsames Datenmodell sichert die **schnittstellenfreie Zusammenarbeit** der Vertriebsmodule, Portfolio- und Fahrplanmanagement.

Vertragsbewirtschaftung

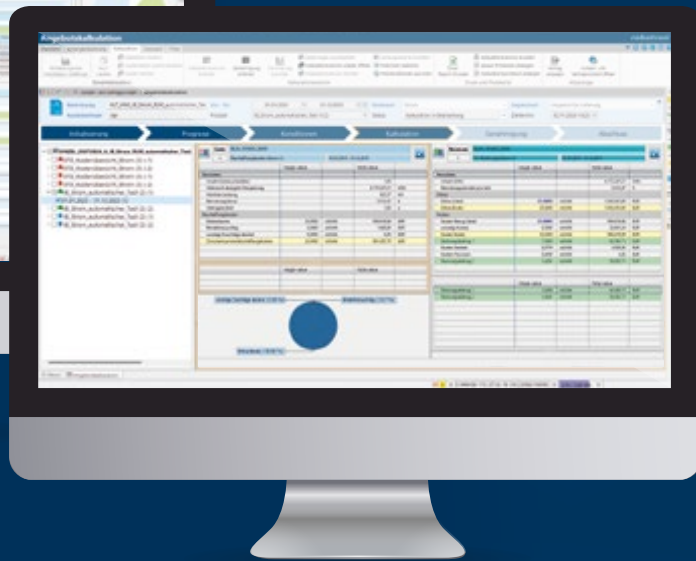
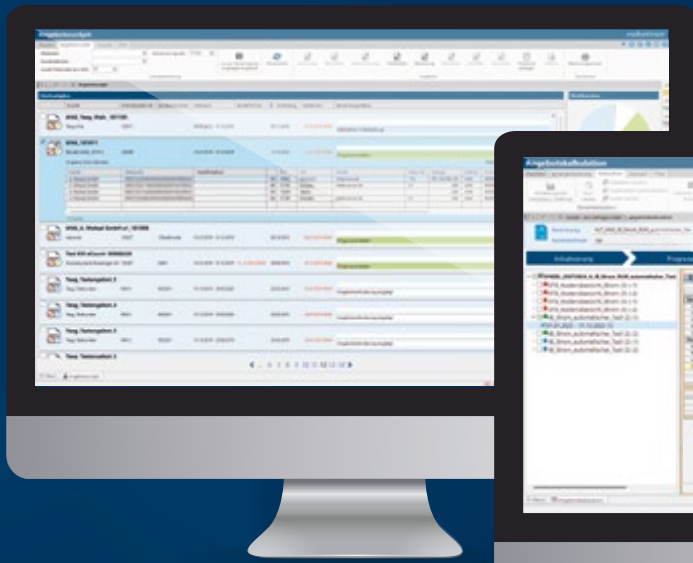
Mit dem Robotron-Modul für Vertragsbewirtschaftung können Energieversorgungsunternehmen ihren Kunden die Möglichkeit bieten, **alle Verträge online zu bewirtschaften**. Die Kunden können auf diese Weise sowohl die aktuellen Eindeckungsstände ihrer Verträge einsehen als auch aktive Vertragsbewirtschaftung vornehmen.

Vertriebscontrolling

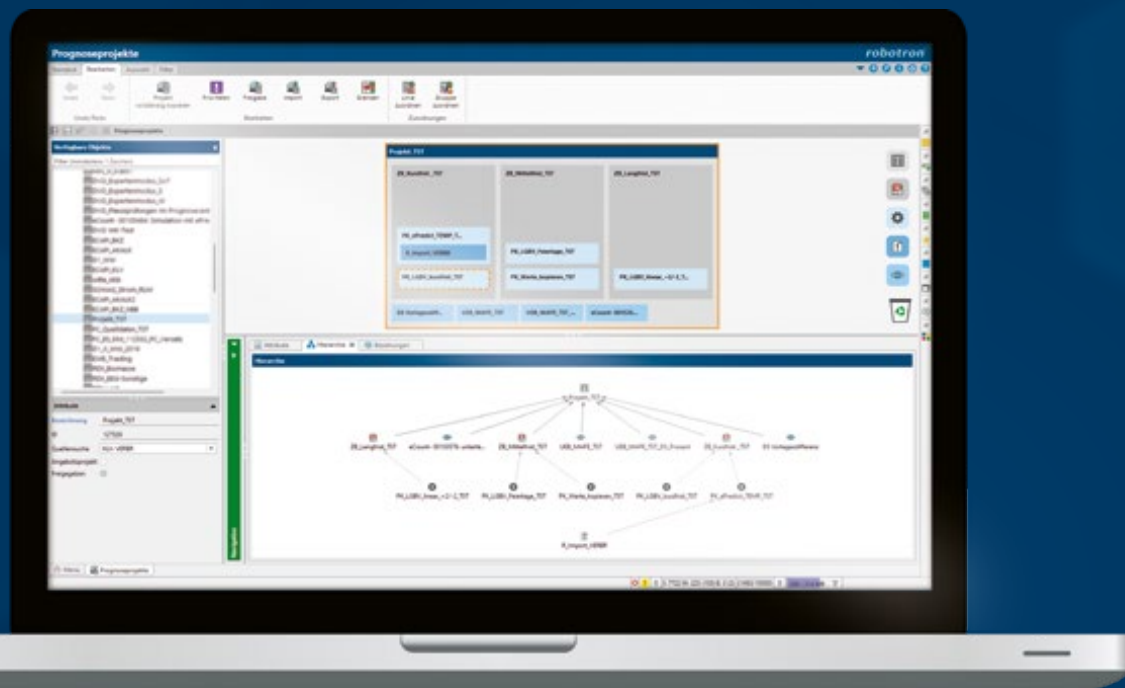
Ein Modul – alle Kennzahlen im Blick. Das **zentrale Zeitreihenmanagement-System** bietet die grundlegende Datenbasis für ein modernes Vertriebscontrolling in Versorgungsunternehmen. Der Einsatz differenzierter Prognosetechniken für den Einzelverbrauch sowie die Erhebung der spezifischen Beschaffungs-, Vertriebs- und Verwaltungskosten ermöglichen die **deckungsbeitragsorientierte Kalkulation** einzelner Vertragsabschlüsse und die Prognose der dabei erzielten Deckungsbeiträge.

Ihre Vorteile

- ✓ **vollständiger Meter-to-Cash-Prozess** aus einer Hand
- ✓ **hohe Datenverfügbarkeit** ohne Redundanzen
- ✓ **modulare Systemarchitektur** für maximale Flexibilität
- ✓ hoher Automatisierungsgrad
- ✓ **Integrationsfähigkeit** in die gesamte Robotron-Energiemarkt-Plattform
- ✓ **datenbankbasierte und Workflow-gesteuerte Modulwelt**



Angebotskalkulation: Mit dem Angebotscockpit haben Sie sämtliche Angebote mit Status und Bestandteilen optimal im Blick.



Prognose: Die intuitiv bedienbare Oberfläche unterstützt Sie bei der schnellen Erstellung von Prognosemodellen auf Basis verschiedener mathematischer Prognoseverfahren.

KALKULATION

Minimierung von Absatzrisiken durch vorausschauende Planung

Angebotskalkulation

Mit Hilfe der Angebotskalkulation erstellen Vertriebsorganisationen für ihre Kunden und Interessenten (RLM, SLP) Angebote beliebiger Medienarten auf Basis flexibler Beschaffungsszenarien und frei konfigurierbarer Deckungsbeitrags schemata. Bei Bedarf können diese in frei konfigurierbare Bündel und Tranchen strukturiert werden.

Highlights:

- ✓ Erstellung deckungsbeitragsorientierter Angebote für Geschäftskunden, auch mit komplexen Abnahmestrukturen
- ✓ parallele Kalkulation ganzer Segmente von Gewerbekunden
- ✓ vollständige, hochgradig automatisierte Unterstützung des kompletten Angebotsprozesses inklusive aller vor- und nachgelagerten Aufgaben
- ✓ verschiedene Kalkulationsformen wie Einzel-, Ketten- und Bündelkalkulationen für Interessenten und Bestandskunden sowie Kalkulation von Mehrjahres- und Rahmenverträgen
- ✓ umfangreicher Produktgenerator gestattet die Kalkulation von Standard-, Individual- und Zusatzprodukten auf Basis verschiedener Preisquellen sowie zukünftiger, prognostizierter Verbräuche und Preise
- ✓ Verwendung verschiedener Bepreisungsformen wie Preiszeitreihen, Formelpreise, Preisblattpreise, Tranchierungen und Aggregationen als Kalkulationsbasis möglich

Nach Abschluss der Kalkulation können die Angebotsvarianten mit einem integrierten Dokumentengenerator gedruckt werden. Dies erfolgt auf Basis selbst erstellter Vorlagen wahlweise im Microsoft Word, Excel oder im PDF-Format. Dabei können produktspezifische Dokumente, Angebots- und Liefervertragsdokumente unterschieden werden. Die Angebotskalkulation ist integraler Bestandteil von **robotron*esales**, kann aber auch getriggert durch ein CRM-System parametrisiert aufgerufen werden.

Prognose

Mit dem Prognosewerkzeug der Angebotskalkulation werden die Anforderungen an eine schnelle, hochqualitative und vor allem massentaugliche Prognose umgesetzt. Das Ziel des integrierten Prognosecenters liegt in der schnellen, effizienten und automatisierten Abarbeitung verschiedener Prognosemethoden zu mehreren Zählpunkten. Zudem können zählpunktgenau unterschiedliche Horizonte prognostiziert werden (Kurz-, Mittel- und Langfristprognose). Der Anwender wird im gesamten Prozess kennzahlenbasiert, visuell und mit detaillierten Informationen unterstützt.

Highlights:

- ✓ intelligente, hochautomatisierbare Prognosemodule, sowie deren effiziente Nutzung
- ✓ zentrale Parametrierung und Konfigurationsmöglichkeiten für alle Objekte
- ✓ Analysemodus zur Überwachung und Nachbereitung
- ✓ optionale Anbindung der Programmiersprache R zur Nutzung eigener R-Skripte für bestimmte Prognosen

Werkzeuge:

- ✓ Prognosecenter mit priorisierter Ausführung aller gängigen Prognoseverfahren und -zeiträume für beliebige Zeiträume, auch mit priorisiertem Best Picture über mehrere verschiedene Methoden
- ✓ Lastgangprognose zur automatisierten Prognose mit mathematischen Verfahren in der komfortablen Oberfläche von **robotron*epredict** (stand-alone) oder integriert im **robotron*esales**
- ✓ Lastganggenerator für alle zeitreihenbasierten Verfahren mit Skalierungsmöglichkeiten zur Fortschreibung von Lastgängen und zum Ausrollen von Profilen

RLM: registrierende Leistungsmessung

SLP: Standardlastprofil

BESCHAFFUNGSOPTIMIERUNG

Vertrieb und Beschaffung vereint

Die Robotron-Energiemarkt-Plattform bietet Energievertrieben und Beschaffern eine umfassende und integrierte Modulwelt. Flexible Vertriebsprozesse, effizientes Handeln und schnelle Entscheidungen in der Energiebeschaffung sind mit den Robotron-Lösungen garantiert.

Portfoliomanagement

Mit dem Modul „Portfoliomanagement“ kann die Bedarfsdeckung einer oder mehrerer Vertriebsorganisationen optimiert durchgeführt werden. Dafür bietet das Modul eine **frei konfigurierbare Portfoliostruktur** mit **beliebig tiefen Buchhierarchien** und ermöglicht die **Verwaltung mehrerer Portfolien verschiedener Commodities**. Dabei werden Handelsgeschäfte, (Kunden-)Verträge, Prognosen und weitere Zeitreihen berücksichtigt.

ausgewählte Funktionen:

- ✓ schnittstellenfreie Zusammenarbeit mit anderen Modulen, wie der Angebotskalkulation, der Prognose oder dem Fahrplanmanagement
- ✓ Online-Positionsführung
- ✓ Möglichkeit automatischer Buchungen (regelbasiert)
- ✓ Hedgevorschläge
- ✓ Berechnung finanzieller Positionen
- ✓ freie Konfiguration von Auswertungen und Kennzahlen (z. B. MtM, VaR oder PnL)
- ✓ komfortable Visualisierung gehandelter Positionen und Mengen
- ✓ Einbindung eigener Algorithmen zur Berechnung von Kennzahlen über R-Schnittstelle
- ✓ standardisierte Schnittstelle zu enmacc und Trayport
- ✓ Komplettlösung zur systemischen Abwicklung von PPA (Angebotskalkulation, Abrechnung, HKN)

Risikomanagement

Das Modul „Risikomanagement“ basiert auf dem Modul „Portfoliomanagement“ und ermöglicht mit den umfangreichen Funktionalitäten, die Risiken des Portfolios schnell zu überblicken. Auf diesem Weg kann das Modul zur Risikominimierung beitragen.

ausgewählte Funktionen:

- ✓ umfangreiches Statuskonzept für Handelsgeschäfte mit konfigurierbarem Vier-Augen-Prinzip
- ✓ automatische Berechnung frei konfigurierbarer Kennzahlen
- ✓ Limitvergabe und -überwachung für portfolio-, beschaffer- oder counterpartybezogene Kennzahlen, z. B. offene Position, Value at Risk, Erfüllungs- und Wiedereindeckungsrisiko
- ✓ automatische Benachrichtigungen bei Limitverletzungen
- ✓ Unterstützung rollierender Beschaffungsstrategien
- ✓ statische und dynamische Preislimits für geplante Positionen

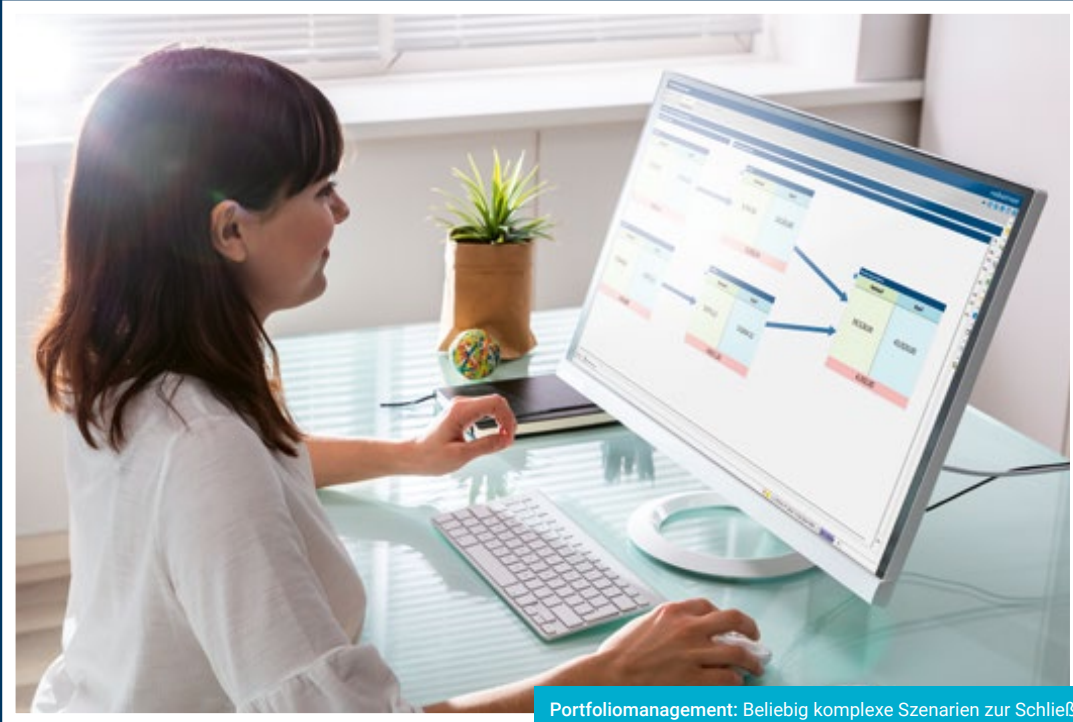
MtM: Mark-to-Market

VaR: Value at Risk

PnL: Profit and Loss

PPA: Power Purchase Agreement

HKN: Herkunftsnachweis



Portfoliomanagement: Beliebige komplexe Szenarien zur Schließung offener Positionen und viele weitere Auswertungen lassen sich in der Portfolioanalyse übersichtlich darstellen.



Fahrplancockpit: Alle bewirtschafteten Bilanzkreise, die zugehörigen Fahrpläne und deren Status können übersichtlich in einer Oberfläche überwacht und weiterverarbeitet werden.

BILANZIERUNG

Strom und Gas

Die verschiedenen Module zur Bilanzierung für Strom und Gas decken sämtliche Anforderungen der verschiedenen Marktprozesse innerhalb und außerhalb Deutschlands ab. Hierfür steht eine Vielzahl von Werkzeugen zur Aggregation/Berechnung, Bilanzkreis- und Vertragsverwaltung sowie zur Marktkommunikation mit den verschiedenen Marktpartnern zur Verfügung.

Gasbilanzierung

Auf Basis der empfangenen MSCONS-Nachrichten pro Auspeisestelle und der Allokationen auf Bilanzkreis-Netzbetreiber-Ebene kann in **robotron*esales** eine Schattenbilanzierung aufgesetzt werden, um die Bilanzkreisabrechnung nach GaBi Gas des MGV zu prüfen. Die Erwartungshaltung für den Import der Allokationen kann aus der eigenen Stammdatensicht oder aus den importierten Deklarationslisten der Netzbetreiber erzeugt werden. Im Anschluss an die Allokation wird der BKV bei der Identifizierung von Allokationsclearingfällen komfortabel unterstützt. Im Falle eines Clearings werden die bilateral abgestimmten Mengen unter der Angabe der Clearing-Nummer importiert und ebenfalls für die Schattenbilanzierung herangezogen.

Für die Prüfung der Bilanzkreisabrechnung werden sowohl IMBNOT- als auch TRANOT-Nachrichten importiert und mit den selbst ermittelten Mengen verglichen. Die berechneten Energiemengen können mit Preisen bewertet werden, um die Ausgleichsenergie, die untertägigen Verpflichtungen, die tagesscharfen RLM-Differenzmengen, das Konvertierungsentgelt und auch die SLP- bzw. RLM-Bilanzierungsumlage zu verifizieren. Die Prüfung der Mehr- und Mindermengen erfolgt auf Basis der Allokationslisten und der bilanzierten Mengen vollautomatisch.



Die vollautomatisierte, modulare und vollständig integrierte Bilanzierungslösung für Strom und Gas orientiert sich stets an den gültigen Regelwerken (MaBiS bzw. GaBi Gas/Kooperationsvereinbarung).

Bilanzierung: Alle bilanzierungsrelevanten Informationen werden in einer Übersicht zusammengestellt, um ein effizientes Bilanzkreismonitoring zu ermöglichen.



Bilanzierung nach MaBiS

Das Bilanzierungsmodul für die Medienart Strom bietet umfassende und speziell an den Bedarf der jeweiligen Marktrollen angepasste Funktionalitäten für die hochgradig automatisierte Durchführung der Clearing-Prozesse innerhalb der Bilanzierung nach MaBiS.

Dabei werden die Rollen „Verteilnetzbetreiber“ und „Bilanzkreisverantwortlicher“/„Lieferant“ (mit gemeinsamen/getrennten Energiedatenmanagement-Systemen) angeboten.

Das Modul für Lieferanten und BKV beinhaltet:

- ✓ Umsetzung aller Bilanzierungsregeln der BNetzA und des BDEW
- ✓ kompletter MaBiS-Nachrichtenaustausch für die Marktrollen Lieferant & Bilanzkreisverantwortlicher
- ✓ Clearing von Lieferanten-, Bilanzkreis-, und Abrechnungssummen auf Basis der Schattenbilanzierung
- ✓ Empfang der Bilanzkreisabrechnung und Prüfung der Abrechnungs-Clearingliste
- ✓ Prüfung von Mehr- und Mindermengen
- ✓ Empfang und Verwendung von Profildefinitionen, Profilscharen und Profilen inklusive temperaturabhängiger Profile und Solarprofile
- ✓ Anforderung und Prüfung von Lieferanten-Clearinglisten
- ✓ Pflege und Versand von Zuordnungsermächtigungen



BKV: Bilanzkreisverantwortlicher
ÜNB: Übertragungsnetzbetreiber
MGV: Marktgebietsverantwortlicher
iMS: intelligente Messsysteme

MaBiS: Marktregeln für Durchführung Bilanzkreisabrechnung Strom

GaBi Gas: Grundmodell für Ausgleichsleistungen & Bilanzierungsregeln im Gassektor

ABRECHNUNG

medienartübergreifend und flexibel

robotron*esales unterstützt Sie in allen Installationen bei grundlegenden Arbeiten zur Abrechnung ungeachtet des eingesetzten Fakturierungssystems in der Finanzbuchhaltung. Als zentrale Datendrehscheibe steht diese Lösung in intensiver Kommunikation mit den Bestandssystemen. Technologie und Methoden der Integration folgen dabei den Vorgaben der IT-Strategie des Kunden. Die Fachexperten von Robotron verfügen über ein breites Wissen bei der Anbindung verschiedener Fremdsysteme (Abrechnung, CRM, Handelssysteme u. a.).

Mit dem im EDM integrierten Abrechnungsmodul können Sie sowohl periodisch als auch einmalig abrechnen. Dies erfolgt auf Basis von gemessenen Lastgängen, Standardlastprofilen, Prognosen oder berechneten Verbrauchsmengen.

Highlights:

- ✓ modular konfigurierbare Abrechnungslogiken
- ✓ für alle Medien & Abrechnungssachverhalte nutzbar

- ✓ Erstellung von Rechnungen im PDF/Word/Excel-Format, von elektronischen Rechnungen im EDIFACT-INVOIC-Format oder ZUGFeRD-Format
- ✓ automatische Weitergabe an ein Finanzbuchhaltungssystem von Buchungsdatensätzen als CSV/XML/IDOC/DATEV- oder Webservice-Export
- ✓ integrierte Beleg- und Statusverwaltung
- ✓ optionaler Import von Preis-Zeitreihen (z. B. EEX-Börsenpreise) oder die Verwendung der im Markt gängigen elektronischen Preisblätter
- ✓ Plausibilisierung der zu verrechnenden Werte sowie alle für die Kommunikation mit dem Markt und den jeweils anzubindenden Drittsystemen relevanten Instrumente

Optional kann die Wertschöpfungskette aus dem EDM bis hin zur Finanzbuchhaltung mit dem zusätzlichen Produkt **robotron*finance365** vollständig abgedeckt werden. Damit steht eine leistungsfähige, zuverlässige und innovative Software für moderne Energieversorger bereit.

RECHNUNGSEINGANGSPRÜFUNG

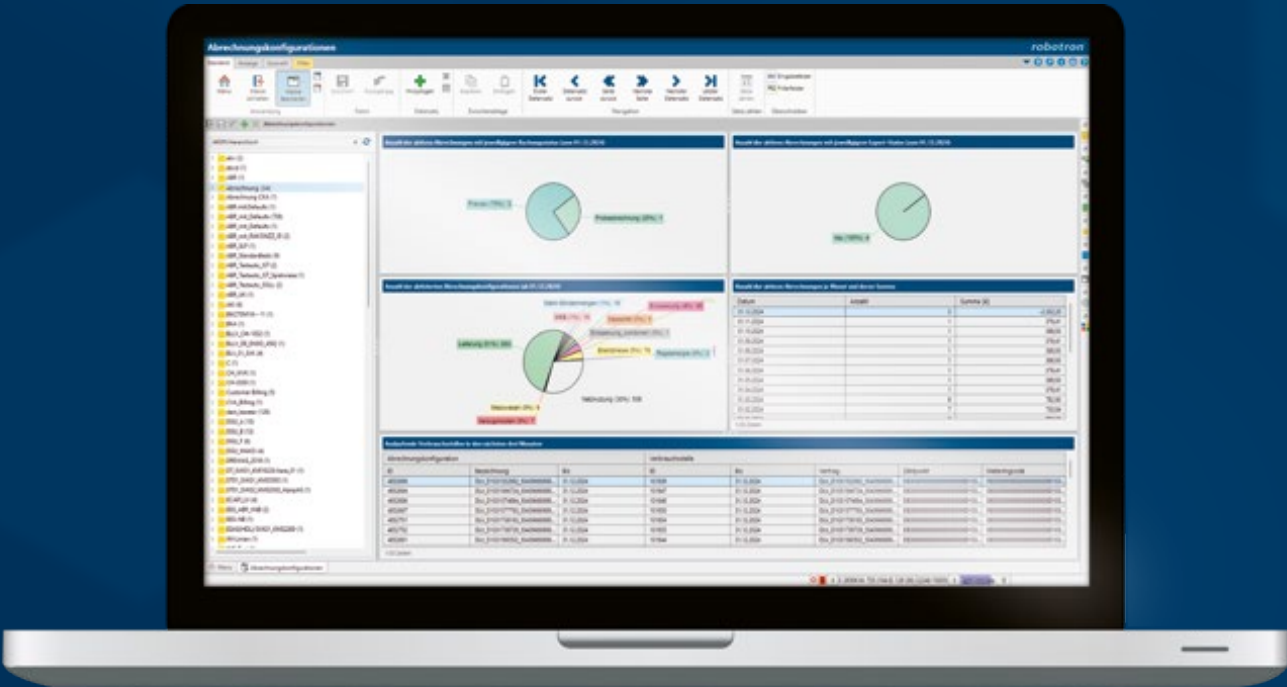
Optimierung kundenspezifischer Prozessketten

Mit dem Modul Rechnungseingangsprüfung steht Ihnen ein vollständiger, automatisierbarer Prüfungsprozess zur Verfügung. Dieser beinhaltet den Import von Lieferscheinen und Eingangsrechnungen, Prüfroutinen z. B. gemäß offizieller Entscheidungsbaum-Diagramm-Regeln der EDIFACT-Nachrichten und auch die Schattenbelegerstellung und deren Vergleich zur Eingangsrechnung. Das System ist auf die Verarbeitung von Massendaten ausgelegt. Die Rechnungseingangsprüfung verfügt ebenso über eine integrierte Beleg- und Statusverwaltung, sodass eine lückenlose und transparente Ablage der Prüfergebnisse ermöglicht wird.

Für die Schattenbelegerstellung kommt wiederum das bewährte Abrechnungsmodul zum Einsatz. Sie profitieren von den gleichen Vorteilen wie bei den Abrechnungsmodulen inklusive des CSV/XML/IDOC/DATEV-Exports als Buchungsdatensatz an die Finanzbuchhaltung über eine konfigurierbare Standardschnittstelle.



EDM-Rechnungslegung: Abrechnung und Rechnungseingangsprüfung im EDM



Intuitiv: Die Abrechnungskonfiguration ermöglicht die einfache Bearbeitung der Abrechnungsparameter.

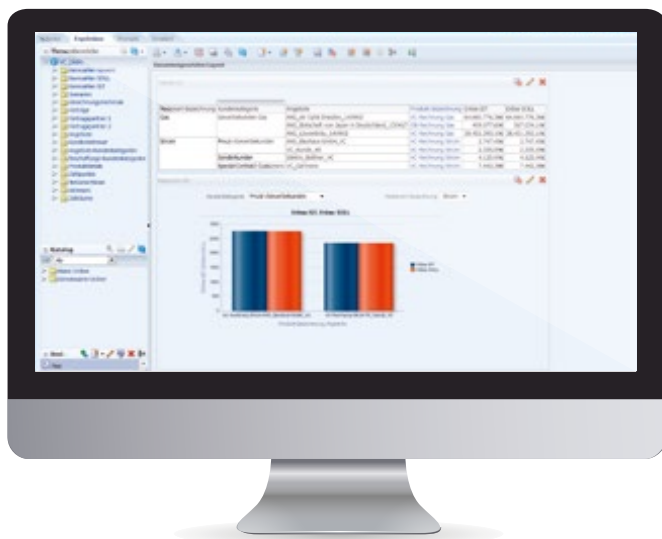
PLANUNG UND CONTROLLING

schnell und transparent

Ein wesentlicher Bestandteil der Robotron-Energiemarkt-Plattform ist das Modul Vertriebscontrolling für Versorgungsunternehmen. Mit dieser Lösung haben Sie alle wesentlichen Kennzahlen im Blick.

Vertriebscontrolling

Das zentrale Zeitreihenmanagement-System bietet die grundlegende Datenbasis für ein modernes Vertriebscontrolling in Versorgungsunternehmen.



robotron*eDWH: Die Zusammenstellung eines geeigneten DWH-Repository kann aus einer Vielzahl von Informationen aus beliebigen Datenquellen, auch fremden Datenmodellen, erfolgen.

Der Einsatz differenzierter Prognosetechniken für den Einzelverbrauch sowie die Erhebung der spezifischen Beschaffungs-, Vertriebs- und Verwaltungskosten ermöglichen die deckungsbeitragsorientierte Kalkulation einzelner Vertragsabschlüsse und die Prognose der dabei erzielten Deckungsbeiträge.

Für alle relevanten Positionen des Deckungsbeitragschemas inklusive aller Erlösbestandteile werden in einer ex-ante- und ex-post-Betrachtung Soll- und Ist-Daten gegenübergestellt. Dies gilt auch für die Betrachtung von Kundengruppen, Produkten, Sparten oder des gesamten Unternehmens.

Der Vertragsbestand des Unternehmens wird im Vertragscontrolling betrachtet, um die Leistungsfähigkeit der Vertriebsorganisation zu ermitteln. Erzielte Abschlüsse werden hinsichtlich Anzahl, Menge und Umsatz den Vertriebszielen gegenübergestellt. Ergänzt wird diese Betrachtung durch die mit Abschlusswahrscheinlichkeiten gewichteten Angebotswerte. Diese Analysen können mit den integrierten Standard-Report-Werkzeugen ausgegeben und mit speziellen BI-Auswertungen dem Management zur Verfügung gestellt werden.

DWH: Data Warehouse

BI: Business Intelligence

Vertriebsbilanzierung und Portfolioabgleich mit der Beschaffung

Die freie Portfoliobildung mit Summenlastgängen über Verbräuche und Prognosen ermöglicht spezielle Sichtweisen auf das Absatzpotenzial. Gleichzeitig dienen Auswertungen über Kundenbetreuer, Branchen, Produkte, Vertriebssegmente und Bilanzkreise mit Soll-/Ist-Vergleichen der Transparenz der Erfolgsfaktoren des Vertriebs sowie der Erfüllung der Marktrolle.

Die Zusammenarbeit von Vertrieb und Beschaffung kann vollständig mit **robotron*esales** abgebildet

werden. So kann der Vertrieb zum Beispiel die Bedarfsprognosen langfristig erstellen, mit Abschluss- und Bestandswahrscheinlichkeiten gewichten, kurzfristige Aktualisierungen einarbeiten und dies der Beschaffung übergeben. Als Rückläufer erhält er anhand der aktuellen Beschaffungssituation Preiszeitreihen zur Angebotskalkulation. Unsere Berater erarbeiten mit Ihnen die optimale Nutzung der vorhandenen Module in **robotron*esales**.

MOBILE GESAMTÜBERSICHT

Ihre Energiedaten im Web

Mit dem modular entwickelten **robotron*Webportal** können Sie Energiedaten aus dem **robotron*ecount**, **robotron*esales** oder **robotron*ecollect** online für Ihre Privat- und Geschäftskunden bereitstellen. Das **robotron*Webportal** ist flexibel für die entsprechende Anwendergruppe, unabhängig davon in welcher Marktrolle Sie agieren, konfigurierbar:

- ✓ optimale Abbildung von EDM-Prozessen im Web für unterschiedliche Zielgruppen u. a. für Smart-Metering, Energiehandel, Filialmanagement und weitere Self-Service-Angebote
- ✓ integrierbar in bestehende Web-Auftritte, Betrieb als Stand-Alone-Lösung in Ihrem Rechenzentrum oder als SaaS in der Robotron Energy Cloud

Mit dem webbasierten Robotron Management Cockpit behalten Energievertriebe die Geschäftskennzahlen aus **robotron*esales**, **robotron*ecount** oder Drittsystemen im Überblick und erstellen im Handumdrehen individuelle Auswertungen.



robotron*Webportal: Von der Lastganganalyse bis zu EDM-Funktionalitäten – vielfältige Anwendungsmöglichkeiten auf allen Endgeräten.



EIN KERN – VIELE FUNKTIONEN

Integriertes Basissystem

Die EDM-Systeme von Robotron bieten bereits in der Kernfunktionalität eine breite Palette prozessunterstützender Funktionen.

Basisfunktionen

Neben der Mehrsparten-Fähigkeit bilden die zahlreichen separaten Module des EDM-Kerns (Stammdaten- und Bewegungsdatenmanagement, automatische Job-Verarbeitung, Berechnungen, Reporting etc.) die Basis für die performante Ablage und Verarbeitung von Stamm- und Bewegungsdaten. Die hochperformante Verarbeitung von Bewegungsdaten wurde bereits in mehreren Massendatentests sowie in vielen produktiv genutzten Installationen bei Kunden aller Größenordnungen eindrucksvoll unter Beweis gestellt. Auch die systemübergreifende Prozessautomatisierung und -kontrolle, freie Gruppierungsmöglichkeiten von EDM-Inhalten, die Abbildung zahlreicher weiterer Systemattribute und ein europaweiter Feiertagskalender sind Bestandteil der Kernmodule.

Marktkommunikation

Die Kommunikationsautomatisierung als Bestandteil des EDM-Basissystems verringert den täglichen Arbeitsaufwand beim Datenaustausch mit anderen Marktteilnehmern. Import- und Exportaktivitäten werden durch die Vernetzung der unternehmensweiten Kommunikationsplattformen organisiert. Auch der Import verschiedener Netzentgelt-Datenbanken für Strom und Gas, der EEX-Preise, von Wetterdaten u. a. wird über die Kommunikationsautomatisierung durchgeführt. Für alle Anwendungsfälle gilt die Einhaltung der jeweiligen aktuellen Sicherheits- und Signaturbestimmungen. Ebenso ist die fristgerechte Umsetzung aller Marktvorschriften und Formatvorgaben zu Wechselprozessen aller Medien, und neuen Marktregularien, wie 24-Stunden-Lieferantenwechsel (LFW24) und GaBi/KOV, Bestandteil unseres Portfolios.

Visualisierungstools

Einzellastgänge, Gruppensummen, Regelergiezeitreihen, Z-Faktoren, Temperaturen, Druckverhältnisse, Preiszeitreihen, Sonneneinstrahlung – d. h. Zeitreihen beliebiger Art – können mit verschiedenen Werkzeugen komfortabel visualisiert und analysiert werden. So be-

steht die Möglichkeit, bereits in der Grafik Kennzahlen wie gleitender Mittelwert, kumulative Linie, Dauerlinie, Prognosegüte und viele weitere zu ermitteln.

Viele Berechnungsmöglichkeiten

Das freie Zusammenstellen mathematischer und statistischer Berechnungen mit Zeitreihen unterstützt systemweit ein umfangreicher Formeleditor. Die Zuordnung zu Berechnungsjobs ermöglicht eine automatisierte Ausführung, welche logisch verknüpft und ergebnisgesteuert ausgeführt wird. Die Berechnungen werden in Abhängigkeit von der Datenqualität der eingehenden Zeitreihen hinsichtlich Status und/oder Plausibilitätsparametern ausgeführt.

Individuelle Auswertungen

Um alle anfallenden Zahlen im Blick zu behalten und effizient Ergebnisse von Berechnungen und Analysen weiterverarbeiten zu können, bietet das System zahlreiche Auswertungsmöglichkeiten. Neben vordefinierten Anfragen und Standard-Reports kann sich der Benutzer ohne SQL-Kenntnisse eigene Auswertungen zusammenstellen. Das Modul „Excel-Reports“ bietet ein breites Funktionsspektrum für ein automatisches Befüllen und Verschicken von beliebig komplexen Berichten im Excel-Format. Das Suchen der Rohdaten im System und das manuelle Kopieren in Microsoft Excel bleibt damit erspart. Alle Reporting-Prozesse können jobgesteuert automatisiert werden.

Flexible Administration

Das System verfügt über eine umfangreiche Palette an Werkzeugen zur Administration von Einzel- oder Gruppen-Benutzerrechten, Archivierungsfunktionen, Protokollierung, Monitoring-Optionen, Mandanten, zeit- und ereignisgesteuerten Aufträgen (Jobs – auch per Workflow) und vielem mehr. Sämtliche Jobs können in einer zentralen Administrationsoberfläche nach einer Vielzahl von Kriterien eingestellt, vollautomatisch abgearbeitet und überprüft werden.

UNSERE SERVICES

Ihr Partner von der Planung bis zum Betrieb

✓ **Cloud-Lösungen:**

Robotron ist Ihr innovativer Service-Provider für Software-Lösungen aus der **Robotron Energy Cloud** (SaaS, BPO) und bietet modulare Services für optimale Geschäftsprozesse (IaaS, PaaS, BPaaS).

✓ **Projekte und Kundenbetreuung:**

Profitieren Sie vom Einsatz ausgewählter Module der Robotron-Energiemarkt-Plattform und der umfangreichen Erfahrung unserer Experten. Mit unseren flexiblen und standardisierten Produkten erreichen wir kurze Projektlaufzeiten und eine rasche produktive Nutzung Ihrer Systeme.

✓ **Integration:**

Die Produkte der Robotron-Energiemarkt-Plattform sind meist in einer heterogenen Systemwelt als zentrale Datendrehscheibe eingebunden. Anwender unserer Software können somit auf ein breites Spektrum realisierter Schnittstellen und Methoden sowie umfangreiche Projekterfahrungen zurückgreifen.

✓ **Schulung:**

Das **Robotron Schulungszentrum** bietet Ihnen eine breite Palette von Kursen zur Robotron-

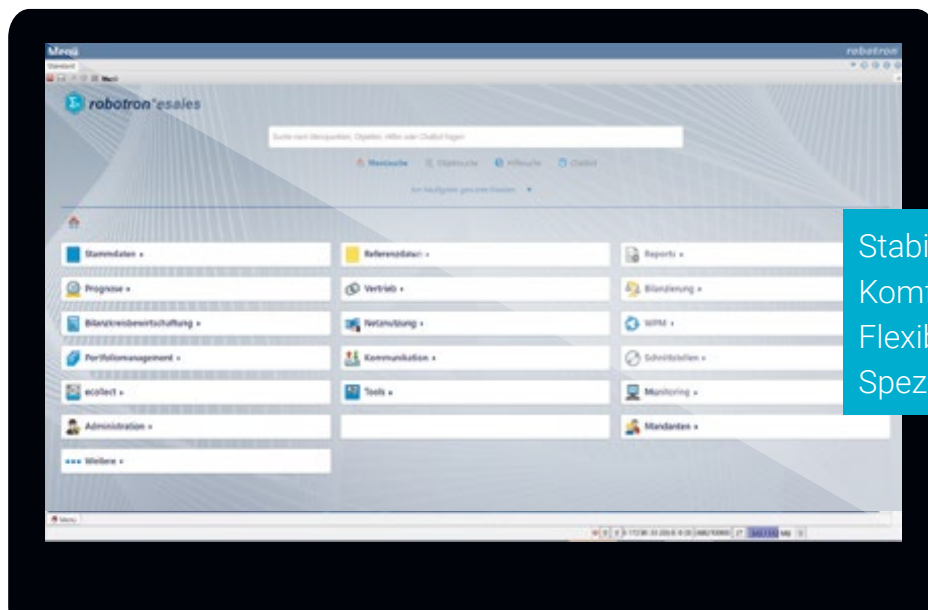
Energiemarkt-Plattform. Den Kursteilnehmern werden, entsprechend ihrer jeweiligen Aufgabe, Kenntnisse und Fertigkeiten für den effizienten Umgang mit den Robotron-Produkten vermittelt.

✓ **Services und Support:**

Als Produkthersteller und Betreiber bieten wir Ihnen umfassende Unterstützung rund um die Robotron-Produkte. Wir unterstützen bei Planung, Aufbau und Betrieb von harmonisierenden Infrastrukturen. Durchdachte Service Level Agreements für Betrieb und Service der Produkte sichern die kontinuierliche Leistungsfähigkeit der Systeme rund um die Uhr. Zertifizierte Administratoren und Berater erleichtern Ihnen zuverlässig mit hochspezialisierten Dienstleistungen den täglichen Betrieb der Anwendungen.

✓ **Robotron-EDM-Appliance:**

Mit der Robotron-EDM-Appliance liefern wir Ihnen ein vollständig vorkonfiguriertes, optimiertes und hochverfügbares Komplettsystem. Die von Ihnen individuell benötigte Software aus der großen Bandbreite der Robotron-Energiemarkt-Plattform wird mit der notwendigen Hardware passend für Ihre Bedürfnisse kombiniert.



Stabil
Komfortabel
Flexibel
Spezialisiert

robotron®

Robotron Datenbank-Software GmbH

Hauptsitz

Stuttgarter Straße 29

01189 Dresden

Telefon: +49 351 25859-0

E-Mail: info@robotron.de

www.robotron.de

Robotron Schulungszentrum

Heilbronner Straße 21

01189 Dresden

Telefon: +49 351 25859-2569

E-Mail: schulung@robotron.de

www.robotron.de/schulungszentrum

Schweiz

Robotron Schweiz GmbH

www.robotron.ch

Neuseeland

Robotron New Zealand Ltd.

www.robotron.co.nz

Tschechische Republik

Robotron Database Solutions s.r.o.

www.robotron.cz

Stand: 02/2025

